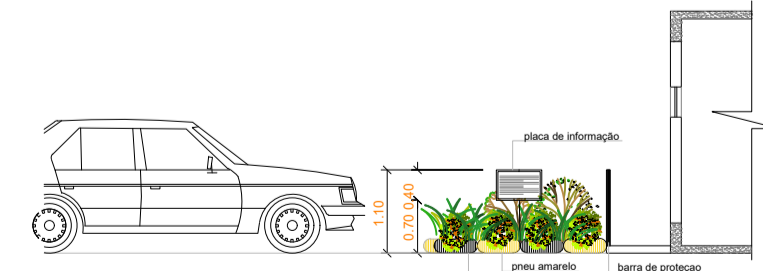
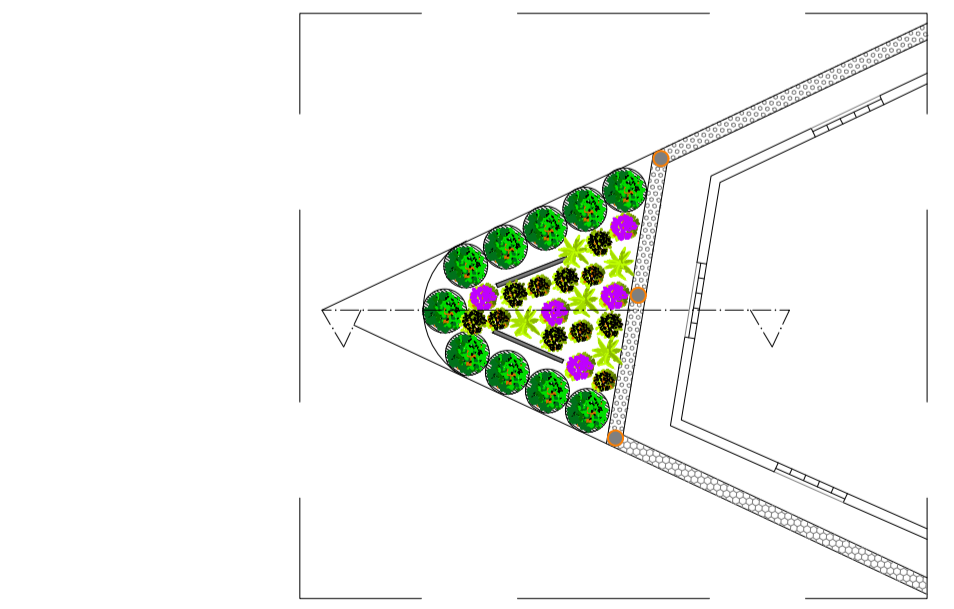
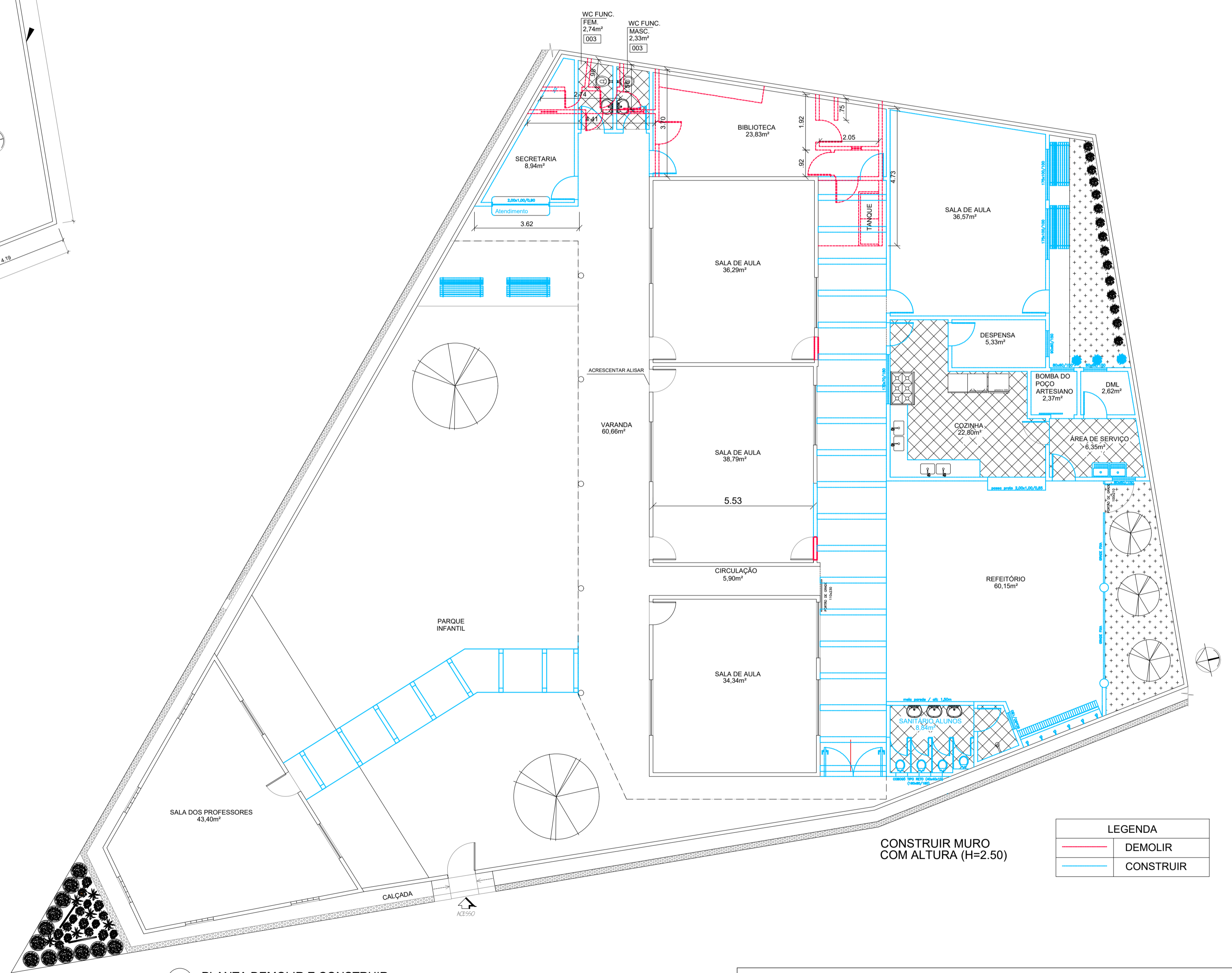


PLANTA BAIXA EXISTENTE
ESC. 1/100



| QUADRO DE ESQUADRIAS AGRESCENTADAS | | | | |
|------------------------------------|-----------------------------|------|--------------|-----------------------------|
| Portas | | | | |
| Tipo | Descrição | Qtde | Vão | Material |
| PO1 | Porta Lisa Simples | 4 | 60x210cm | PORTA SIMPLES DE MADEIRA |
| PO2 | Porta Lisa Simples | 15 | 80x210cm | PORTA SIMPLES DE MADEIRA |
| PO3 | Porta de Correr Metálica | 1 | 80x210cm | PORTA DE ALUMINIO |
| PO4 | Porta Lisa Simples 2 folhas | 1 | 200x210cm | PORTA DE ALUMINIO |
| PO5 | Portão Fachada | 1 | 95x220cm | PORTA DE FERRO |
| PO6 | Portão Grade | 1 | 100x210cm | PORTA DE FERRO |
| PO6 | Portão Grade | 1 | 110x230cm | PORTA DE FERRO |
| PO7 | Portão Grade | 1 | 70x210cm | PORTA ALUMINIO |
| Janelas | | | | |
| Tipo | Descrição | Qtde | Vão | Material |
| JO1 | Janela Correr 4 Folhas | 2 | 175x70/180cm | Janela alumínio e vidro |
| JO2 | Janela Maxim-Ar | 1 | 90x60x150cm | Báscula alumínio e vidro |
| JO3 | Janela Maxim-Ar | 3 | 80x60x150cm | Báscula alumínio e vidro |
| Cobogó | | | | |
| Tipo | Descrição | Qtde | Vão | Material |
| CO1 | Cobogó tipo reto | 8 | 160x80x180 | Cobogó tipo reto (40x40x10) |



PLANTA DEMOLIR E CONSTRUIR
ESC. 1/100

| LEGENDA | |
|-------------------------------------|-----------|
| — | DEMOLIR |
| — | CONSTRUIR |

CONSTRUIR MURO COM ALTURA (H=2.50)

PREFEITURA MUNICIPAL DE SÃO MATEUS
ADM 2017/2020
SECRETARIA DE OBRAS INFRAESTRUTURA E TRANSPORTE

TÍTULO: PROJETO DE AMPLIAÇÃO - CEIM DOIS ESQUILOS - BAIRRO VILA NOVA

LOCAL: AV. BRASIL, BAIRRO VILA NOVA, SÃO MATEUS/ES

RESP. TÉCNICO ENG. CIVIL: GRAZIELLI FERREIRA RIBEIRO
CREA-ES 033710

ENGENHEIRO CIVIL - CREA - (CARIMBO)

DESENHO: MICAELA SCARPATTI
CRU - Nº 43911/14

CONTEÚDO: PLANTA BAIXA EXISTENTE; CONSTRUIR E DEMOLIR; QUADRO ESQUADRIAS

DATA: JULHO/2022

REVISÃO:

FOLHA: 01/03

ESCALA: INDICADA