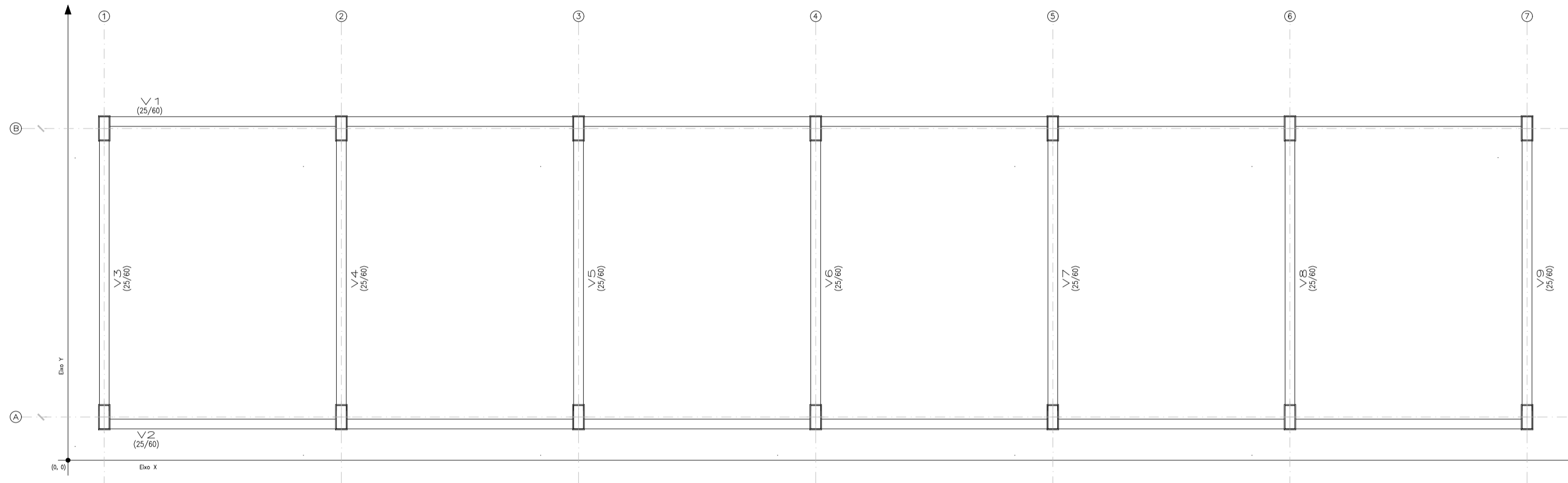
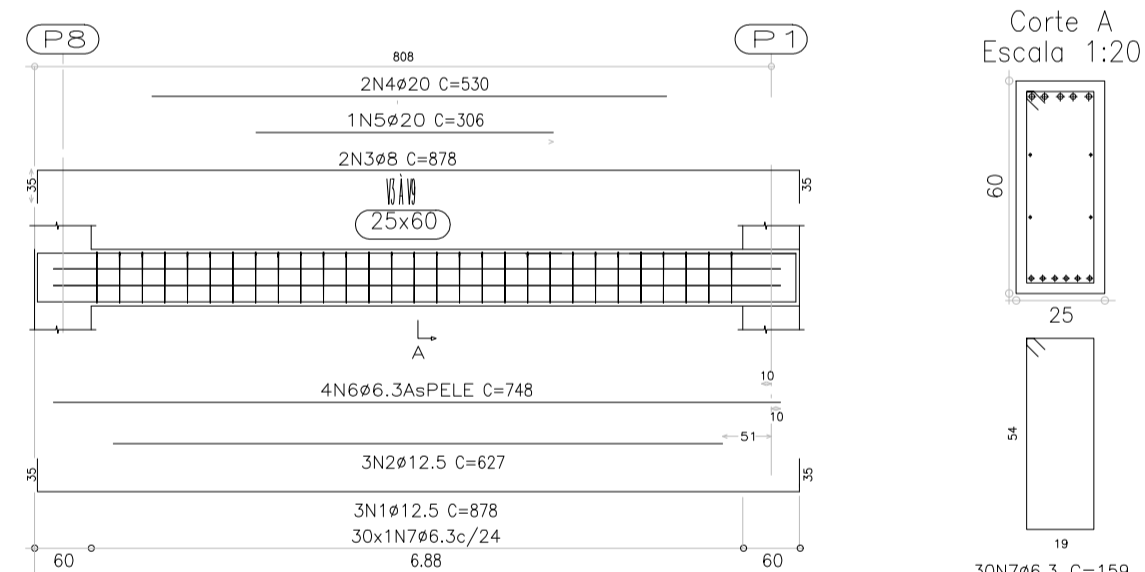


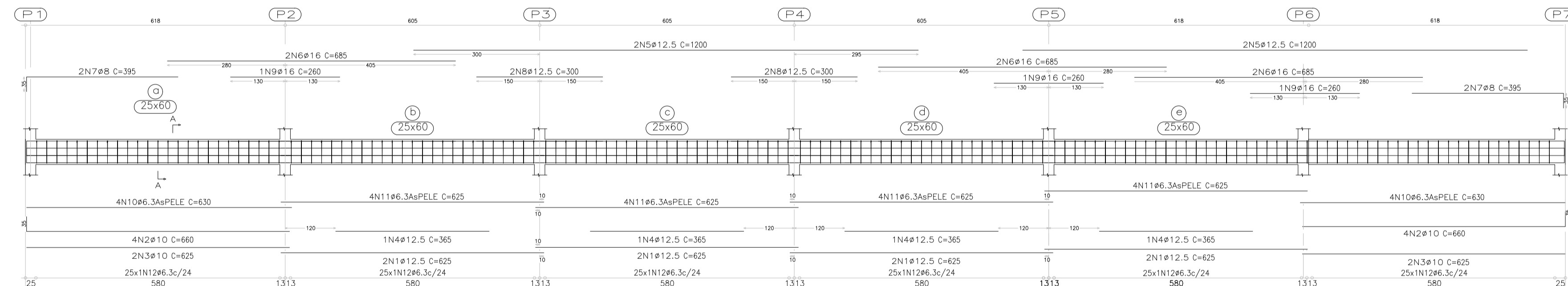
VIGAS BALDRAMES



VIGAS SUPERIORES



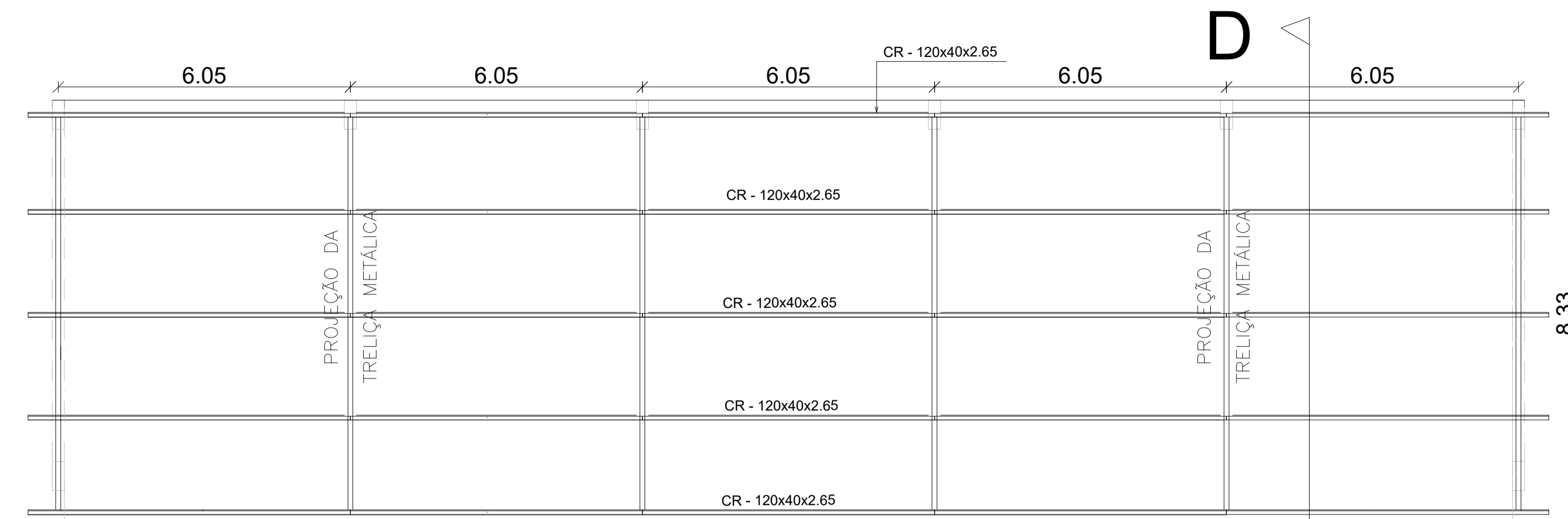
DETALHE DAS VIGAS V3 À V9



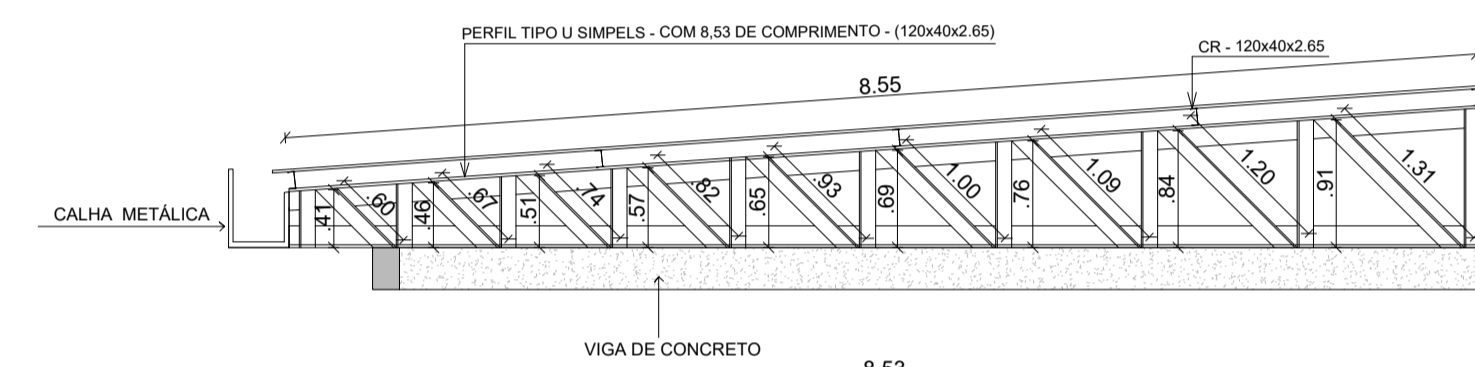
DETALHE DAS VIGAS V1 E V2

Elemento	Pos.	Diam.	Q.	Dob. (cm)	Reta (cm)	Dob. (cm)	Comp. (cm)	Total (cm)	CA-50-A (kg)	CA-60-B (kg)
V11B	1	ø12.5	3	35	808	35	878	2634	25.4	
	2	ø12.5	3		627		627	1881	18.1	
	3	ø8	2	35	808	35	878	1756	6.9	
	4	ø20.0	2		530		530	1060	26.1	
	5	ø20.0	1		306		306	306	7.6	
	6	ø6.3	4		748		748	2992	7.3	
	7	ø6.3	30		159		159	4770	11.7	
Total:									103.1	
ø5:									0.0	0.0
ø6.3:									19.0	0.0
ø8:									6.9	0.0
ø10:									0.0	0.0
ø12.5:									43.5	0.0
ø16:									0.0	0.0
ø20:									33.7	0.0
Total:									103.1	0.0

Elemento	Pos.	Diam.	Q.	Dob. (cm)	Reta (cm)	Dob. (cm)	Comp. (cm)	Total (cm)	CA-50-A (kg)	CA-60-B (kg)
V 1	1	ø12.5	8		625		625	5000	48.2	
	2	ø10.0	8		625	35	660	5280	32.6	
	3	ø10.0	4		625		625	2500	15.4	
	4	ø12.5	4		365		365	1460	14.1	
	5	ø12.5	4		1200		1200	4800	46.2	
	6	ø16	6		685		685	4110	64.9	
	7	ø8	4	35	360		395	1580	6.3	
	8	ø12.5	4		300		300	1200	11.6	
	9	ø16.3	3		260		260	780	12.5	
	10	ø6.3	8		630		630	5040	12.4	
	11	ø6.3	16		625		625	10000	24.5	
	12	ø6.3	150		159		159	23850	58.4	
Total:									347.1	
ø5:									0.0	0.0
ø6.3:									95.3	0.0
ø8:									6.3	0.0
ø10:									48.0	0.0
ø12.5:									120.1	0.0
ø16:									77.4	0.0
ø20:									0.0	0.0
Total:									1782.8	0.0



ESTRUTURA METÁLICA DA COBERTURA



CORTE DD - PERFIL DA TRELIÇA TIPO

TABELA DE RESUMO - ESTRUTURA METÁLICA			PESO
TIPO	DESIGNAÇÃO	PERFIL	DENSIDADE
AÇO DOBRADO	A-36 250Mpa	TIPO "C" SIMPLES 120x40x2.65	762.57
AÇO DOBRADO	A-36 250Mpa	TIPO "CR" ENRIJEICIDO 200x75x2.65	1230.07

- 01) Fck adotado considerado nas estruturas igual a 250Kgf/cm². Aço CA-50A e CA-60 (ø5.0mm).
- 02) Concreto estrutural com fator água/cimento máximo de 0,55.
- 03) Diâmetro máximo do agregado graúdo do concreto de 19 mm (Brita 1).
- 04) As armaduras deverão estar isentas de produtos graxos e livres de terra e oxidação para que possam aderir ao concreto.
- 05) Antes da concretagem o encarregado da obra deverá inspecionar a quantidade, bitolas e posicionamento das armaduras.
- 06) O detalhamento das armaduras deverá ser obrigatoriamente obedecido sob pena de risco na estabilidade da estrutura.
- 07) Pastilhar todas as armaduras para garantir o cobrimento especificado de 3 cm.
- 08) Todas as cotas estão em centímetros.
- 09) Qualquer dúvida com relação ao projeto estrutural, consulte o engenheiro responsável.

PREFEITURA MUNICIPAL DE SÃO MATEUS
ADM 2021/2024
SECRETARIA DE OBRAS INFRAESTRUTURA E TRANSPORTE

TÍTULO: PROJETO ESTRUTURAL
GALPÃO DA FEIRA, GURIRI SUL/ES

LOCAL: AV. OCEANO ATLANTICO, GURIRI SUL, NESTE MUNICIPIO DE SÃO MATEUS - ES.

PROPRIETÁRIO: MUNICIPIO DE SÃO MATEUS, ESTADO DO ESPÍRITO SANTO
RESP. TÉCNICO: THAIS RIOS M. PALMAS
CREA-ES 037662/D
N° DA RRT: 0820220238298

CONTEÚDO: PLANTA BAIXA
DATA: 10/2022
FOLHA: 02/02
ESCALA: INDICADA