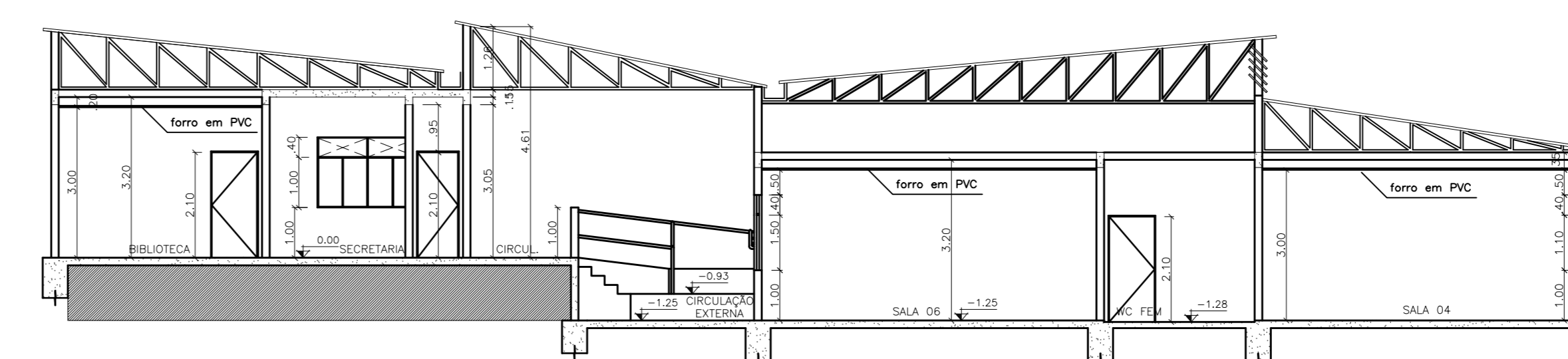
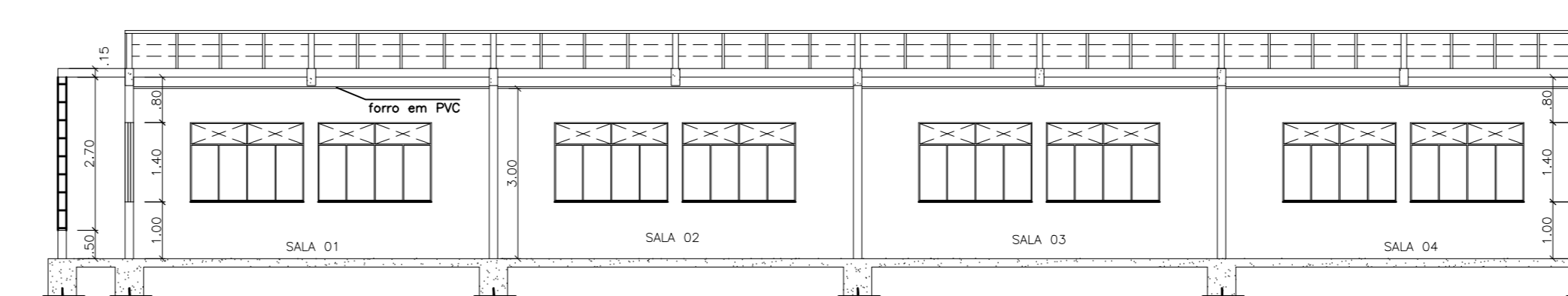


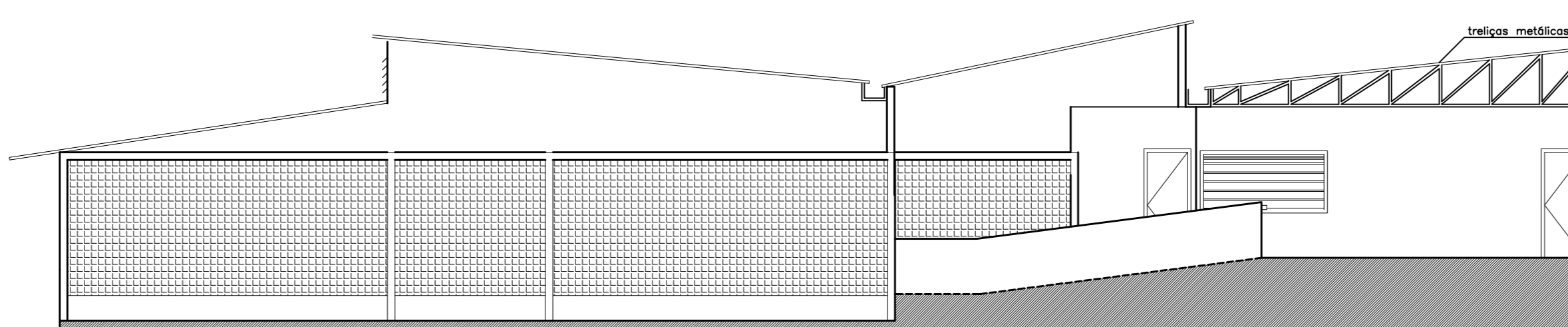
PLANTA BAIXA
Esc. 1:100



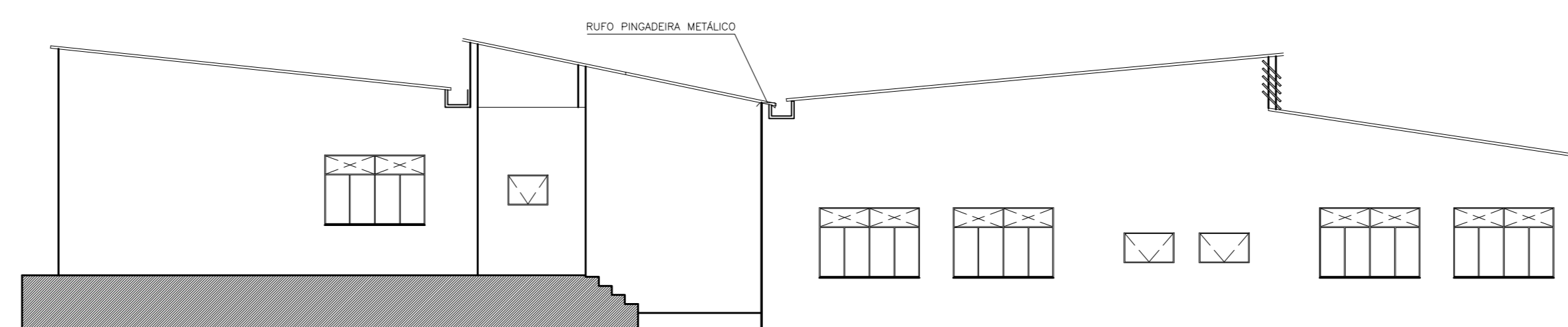
CORTE AA
Esc. 1:100



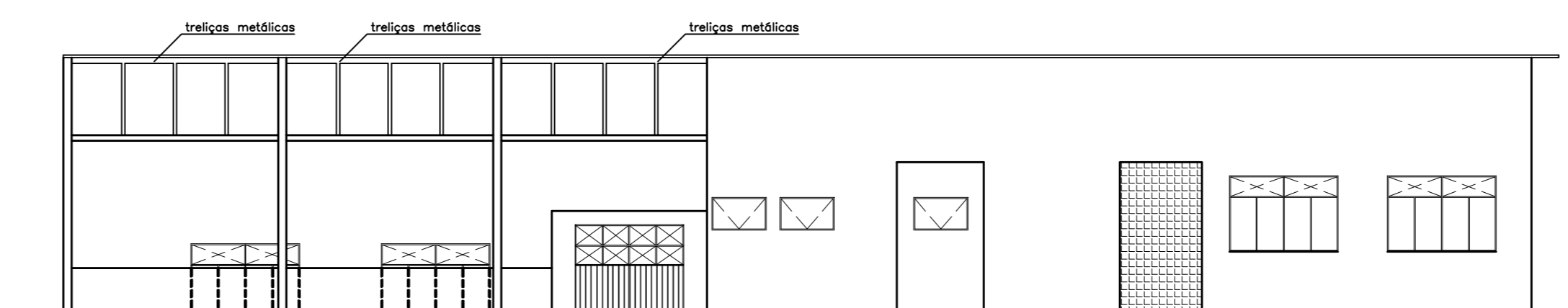
CORTE BB
Esc. 1:100



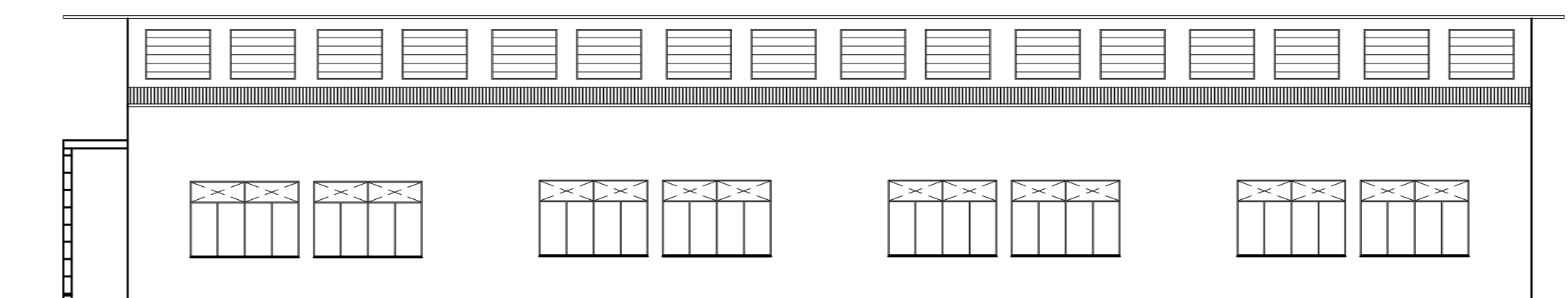
FACHADA OESTE
Esc. 1:100



FACHADA LESTE
Esc. 1:100



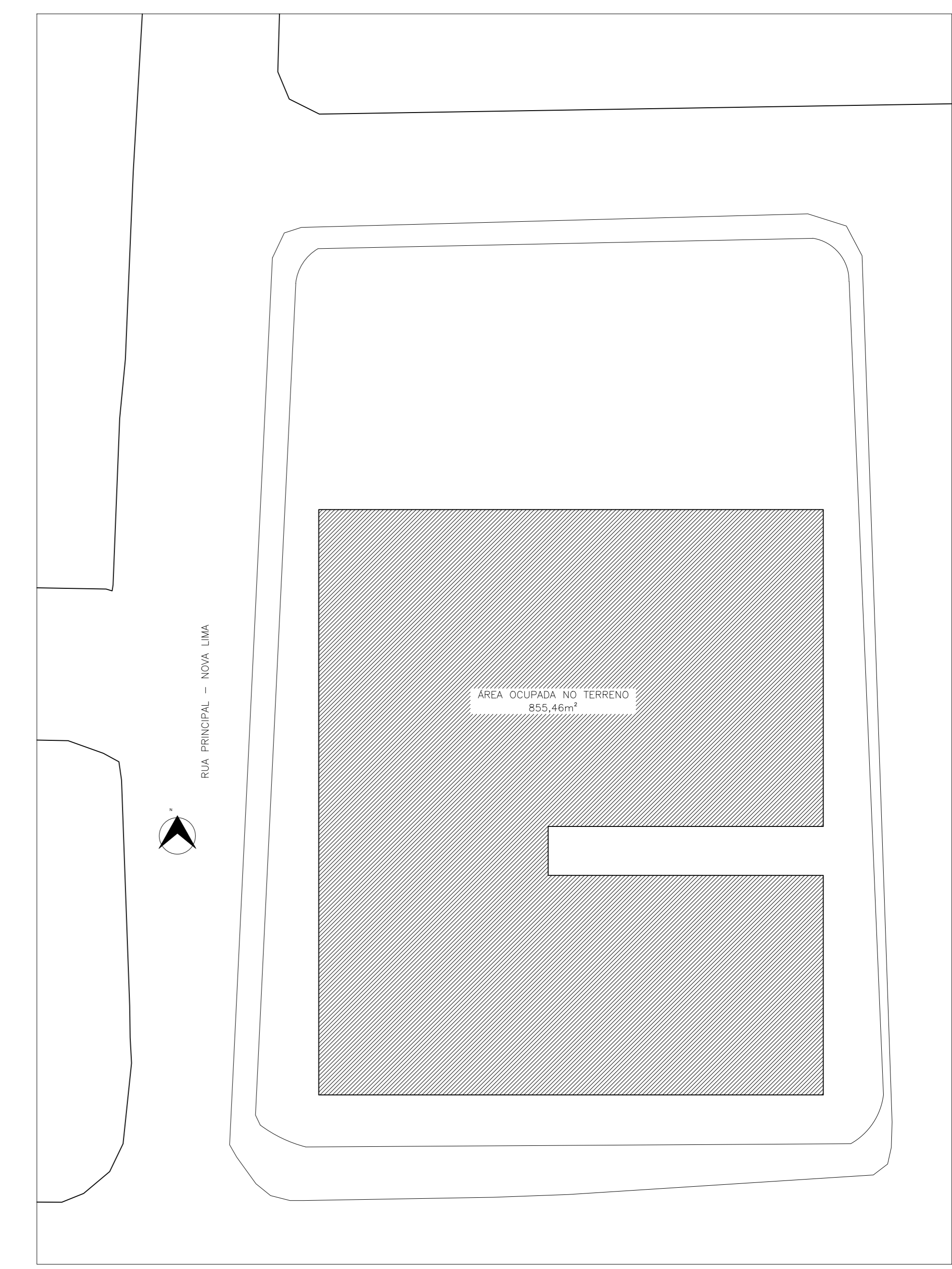
FACHADA SUL
Esc. 1:100



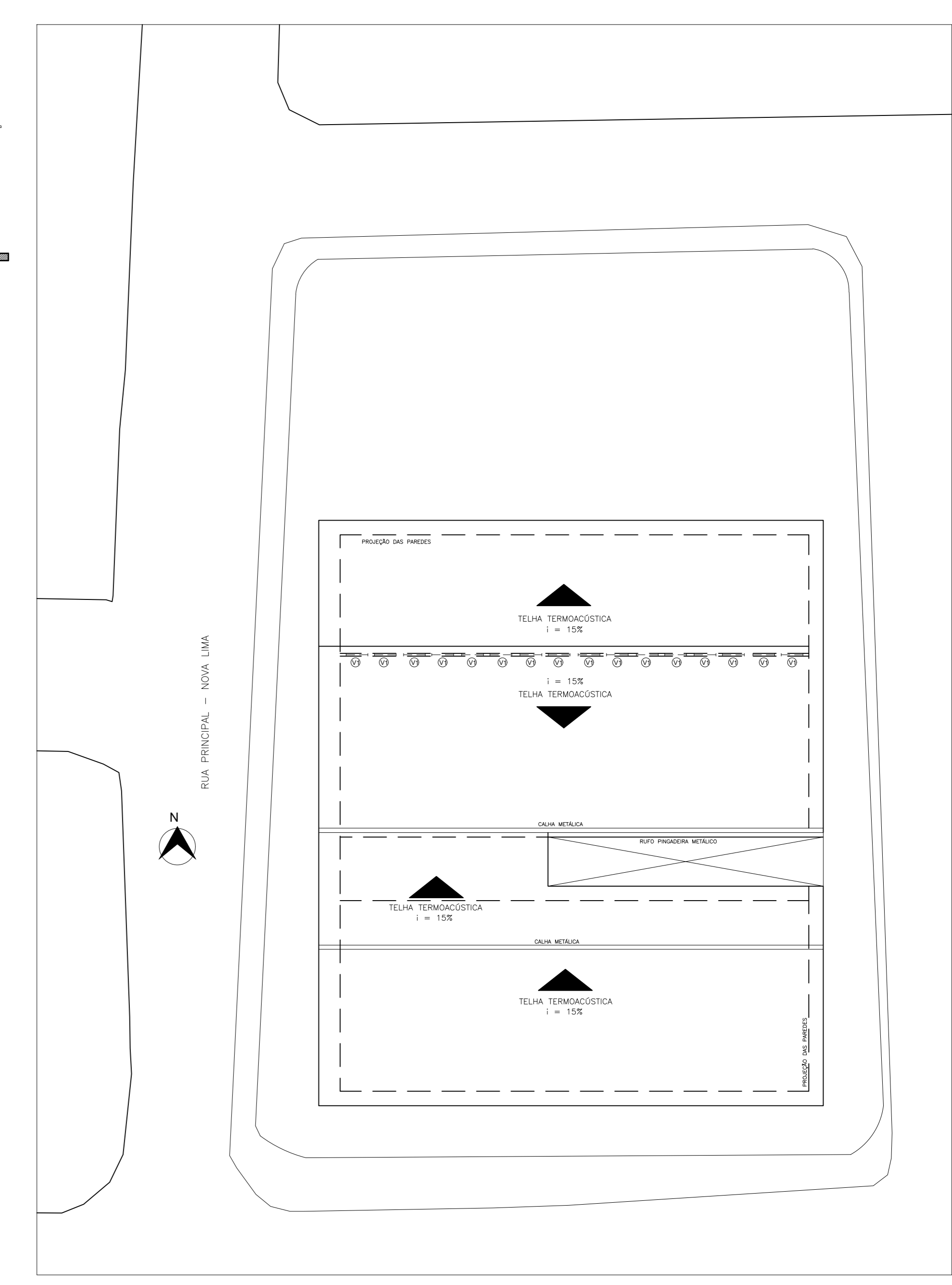
FACHADA NORTE
Esc. 1:100

QUADRO DE ESQUADRIAS

PORTAS					
CÓDIGO	TIPO	LARG X ALT	QUANT	DESCRIÇÃO	PEITORIL
P1	ABRIR	70x210	01	MADEIRA	-
P2	ABRIR	80x210	08	MADEIRA	-
P3	ABRIR	90x210	12	MADEIRA	-
P4	CORRER	250x110	01	METAL	-
P5	ABRIR	200x285	01	METAL	-
JANELAS					
CÓDIGO	TIPO	COMP X ALT	QUANT	DESCRIÇÃO	PEITORIL
J1	FIXA/CORRER	150x140	02	ALUMÍNIO/VIDRO	100
J2	FIXA/CORRER	200x140	26	ALUMÍNIO/VIDRO	100
B1	MAXIM-AR	80x60	03	ALUMÍNIO/VIDRO	180
B2	MAXIM-AR	110x60	06	ALUMÍNIO/VIDRO	180



PLANTA SITUAÇÃO | LOCALIZAÇÃO
Esc. 1:200



COBERTURA
Esc. 1:200

PREFEITURA MUNICIPAL DE SÃO MATEUS
ADM 2017/2020
SECRETARIA DE OBRAS, INFRAESTRUTURA E TRANSPORTE

TÍTULO: EMEF ANEDINA ALMEIDA SANTOS

LOCAL: RUA PRINCIPAL, S/N. NOVA LIMA - CEP 29948-520

RESP: TECNICO ENGENHEIRO CIVIL

DESENHO: BREAZIVE / DEBORA

DATA: SETEMBRO/2018

FECHA: 01/01

CEP: 29948-520

PROJETO: 01/01

INDICA: INDICADA