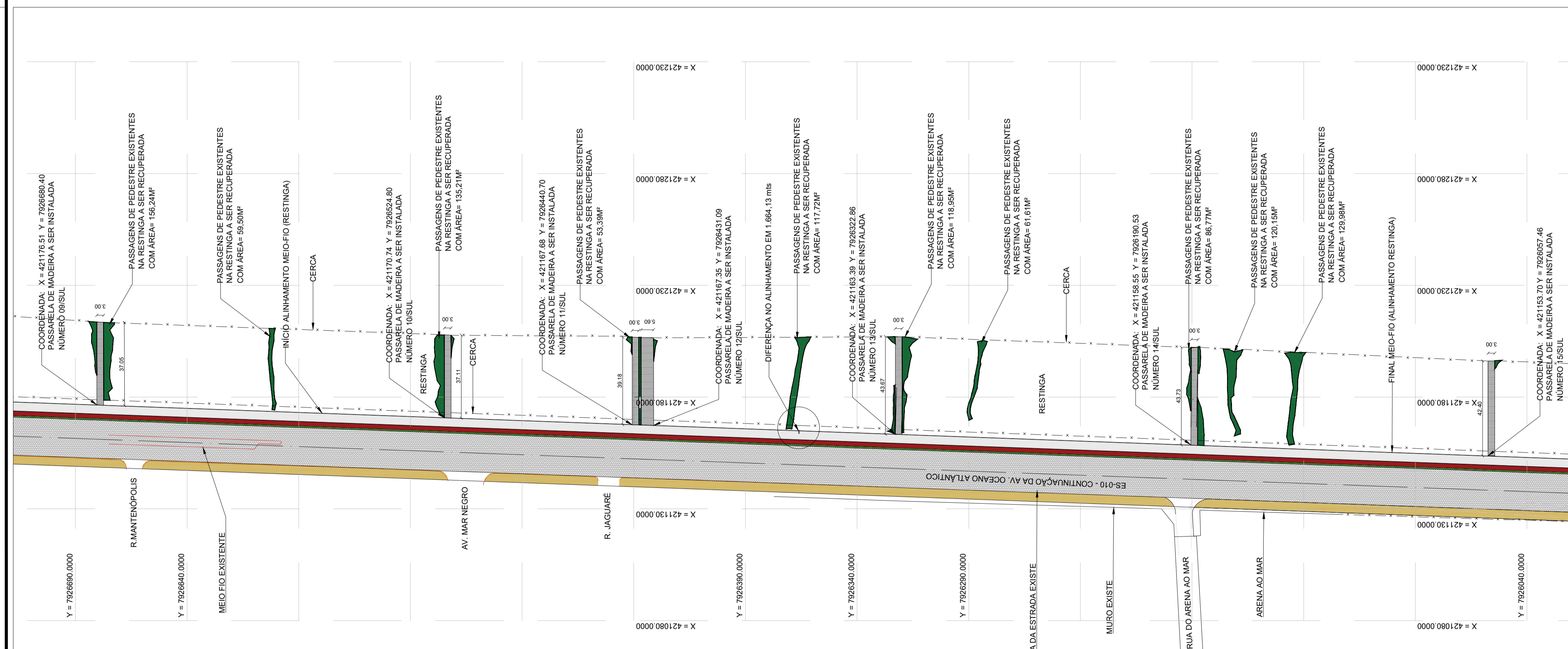



PLANTA BAIXA
esc. 1:100



PLANTA BAIXA
esc. 1:100

LEGENDA		QUADRO DE ÁREAS		
		PASSARELA	CORRIMÃO (m)	COMPRIMENTO (m)
CALÇADÃO		03	101,01	47,38
		04	105,21	49,48
RUA		05	96,97	45,36
		06	105,23	49,49
CALÇADA		07	97,51	45,63
		08	88,31	41,03
MEIO-FIO		09	80,35	37,05
		10	80,47	37,11
CICLOVIA		11	84,61	39,18
		12	84,61	39,18
CANTEIRO		13	93,59	43,67
		14	93,71	43,73
SUPRESSÃO		15	91,05	42,40
ÁREA À SER REGULADA				
CERCA À SER RELOCADA				
		M ²	M	
CALÇADÃO		9.306,62		
CICLOVIA		4.602,91		
CANTEIRO		1.150,82		
PAVIMENTAÇÃO DA RUA		39.126,07		
CALÇADA		8.447,88		
MEIO-FIO			11.507,65	
RECUPERAÇÃO DE RESTINGA		2.604,73		
TOTAL		65.239,03	11.507,65	
CARIMBOS				
 PREFEITURA MUNICIPAL DE SÃO MATEUS ADM 2021/2024 SECRETARIA DE OBRAS INFRAESTRUTURA E TRANSPORTE TÍTULO: PROJETO DE URBANIZAÇÃO PASSARELAS ACESSÍVEIS E ECOLÓGICAS NA ORLA DO BALNEÁRIO DE GURIRI SÃO MATEUS - ES LOCAL: AVENIDA OCEANO ATLÂNTICO DO LADO SUL, BAIRRO GURIRI - SÃO MATEUS/ES RESP. TÉCNICO ARQ(A), URB. E/OU ENG(A), CIVIL: CARLOS HENRIQUE BISSARO CAU ES - 240000 DESENHO: CARLOS HENRIQUE E VINÍCIUS SANTOS CONTEÚDO: SUPRESSÃO E COMPENSAÇÃO VEGETAL DATA: 18/02/2021 REVISÃO: 00 FOLHA: 57 ESCALA: INDICADA				