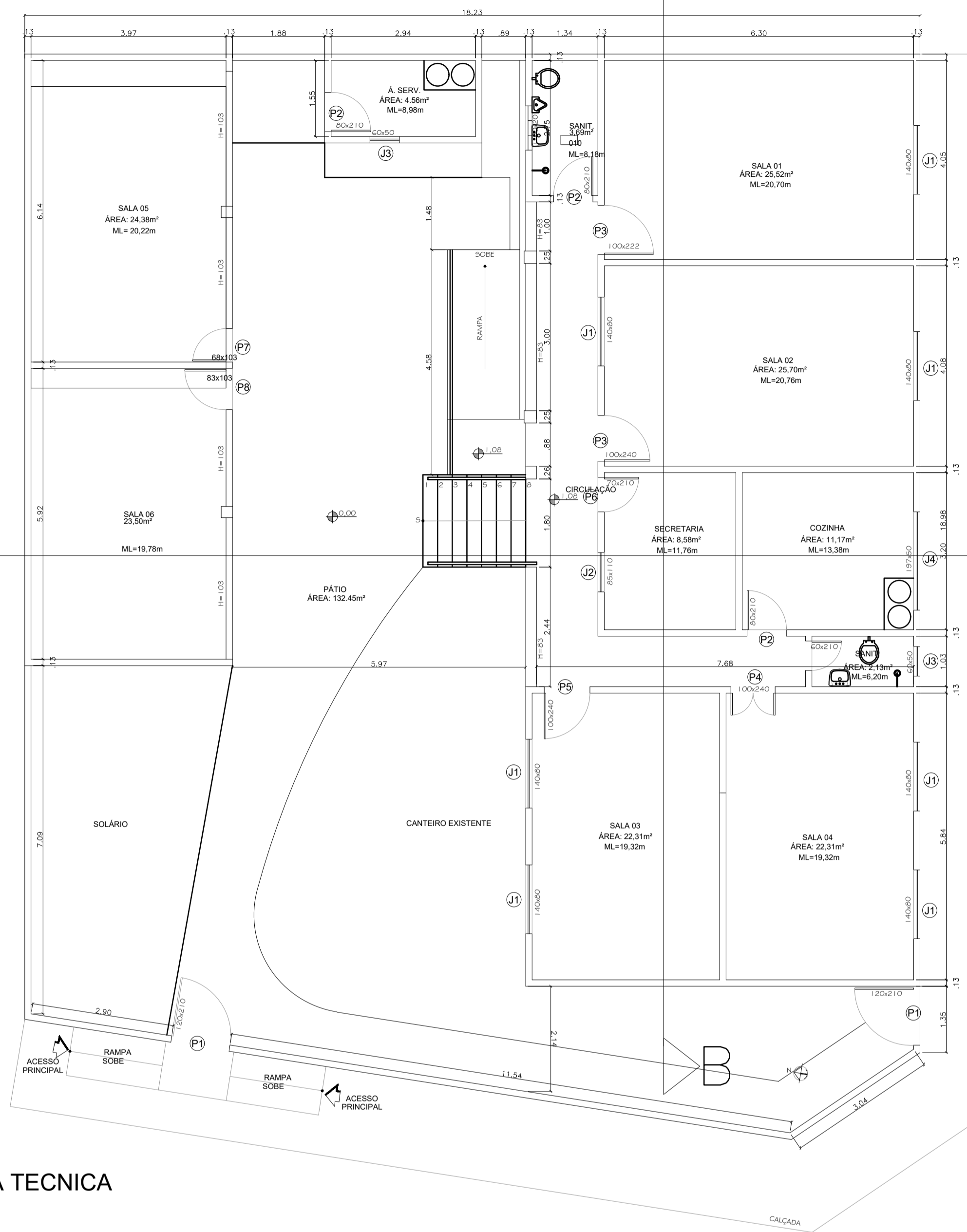


PLANTA BAIXA
ESC.: 1/75

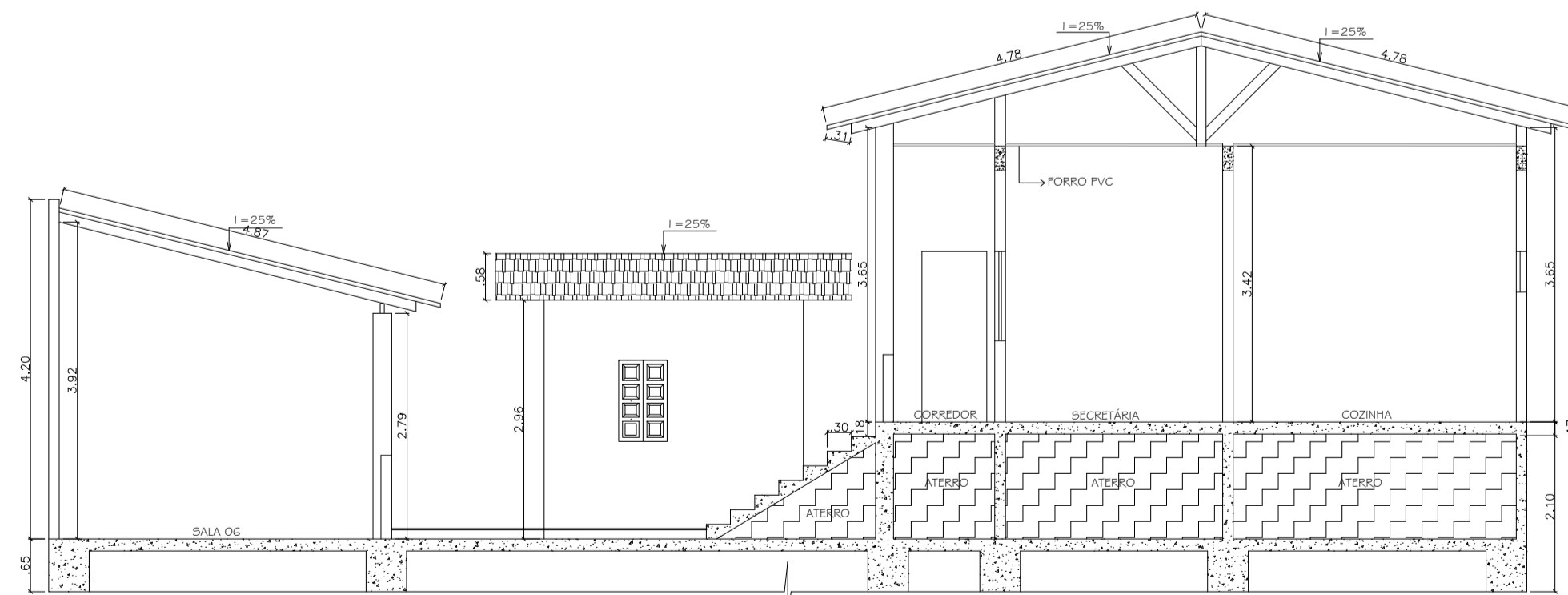


PLANTA TECNICA
ESC.: 1/75

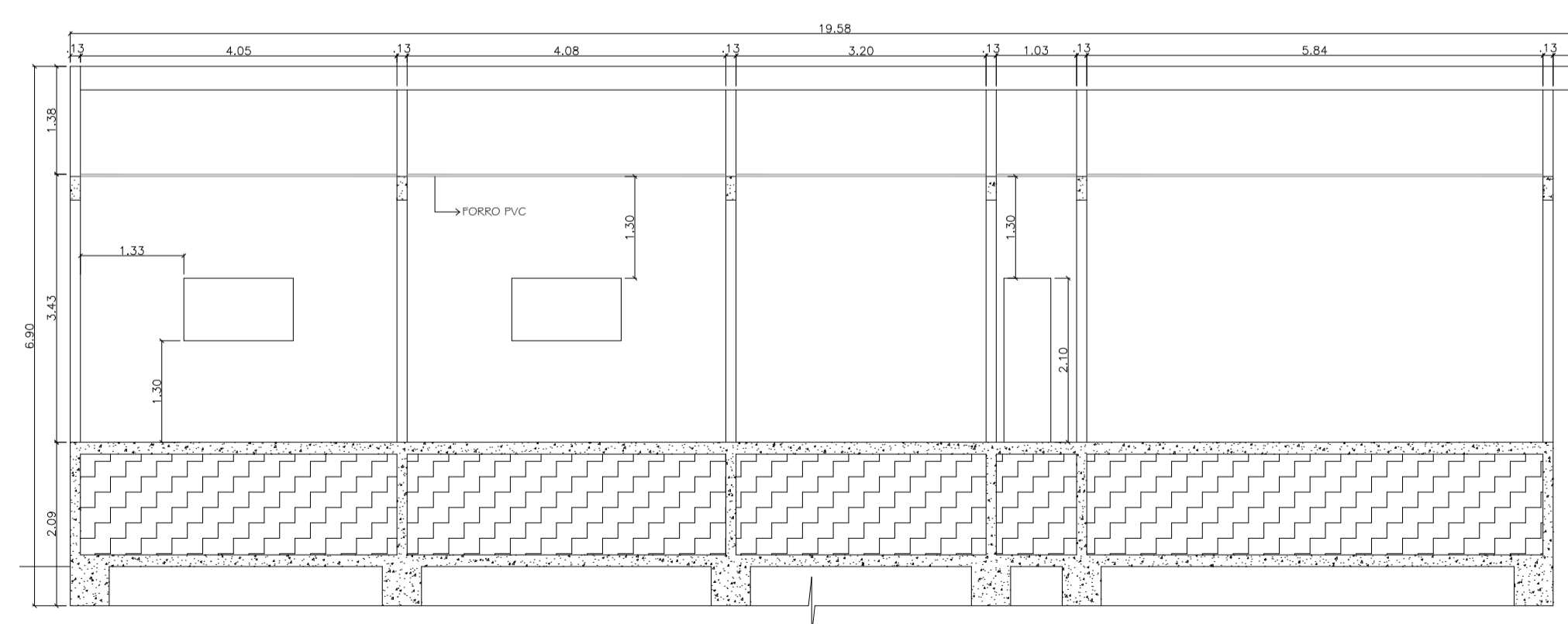
PORTAS			
CÓD.	LxA	QUANT.	MATERIAL/TIPO
P1	1,20x2,10	1	PORTÃO, ALUMINIO, ABRIR
P2	0,80x2,10	3	MADEIRA, ABRIR/VÃO
P3	1,00x2,22	1	MADEIRA, ABRIR
P4	1,00x2,40	1	MADEIRA, ABRIR
P5	1,00x2,40	1	VÃO ABERTO
P6	0,70x2,10	1	MADEIRA, ABRIR
P7	0,68x1,00	1	MADEIRA, ABRIR
P8	0,83x1,00	1	MADEIRA, ABRIR

JANELAS			
CÓD.	LxAxP	QUANT.	TIPO/MATERIAL
J1	1,40x0,80	7	MADEIRA, ABRIR
J2	0,85x2,10	1	MADEIRA, ABRIR
J3	0,60x0,50	1	MADEIRA, ABRIR
J4	1,97x0,20	1	MADEIRA, ABRIR
J5	0,80x0,20	1	MADEIRA, ABRIR

ÁREA TERRENO _____ 381,45m²
 ÁREA CONSTRUÇÃO _____ 210,86m²
 TAXA OCUPAÇÃO _____ 55,28%



CORTE AA
ESC.: 1/50



CORTE BB
ESC.: 1/50



PREFEITURA MUNICIPAL DE SÃO MATEUS
 ADM 2021/2024
 SECRETARIA DE OBRAS INFRAESTRUTURA E TRANSPORTE

TÍTULO: PROJETO DE REFORMA- BIBLIOTECA MUNICIPAL			
LOCAL: BAIRRO SERNAMBY, NESTE MUNICÍPIO DE SÃO MATEUS - ES.			
PROPRIETÁRIO: MUNICÍPIO DE SÃO MATEUS, ESTADO DO ESPIRITO SANTO	RESP. TÉCNICO ENG. CIVIL: ENGENHEIRO CIVIL - CREA - (CARIMBO)	DESENHO: CLEMARE CALIXTO, EMANUELLE FERREIRA	
CONTEÚDO: PLANTA BAIXA	DATA: 02/2023	REVISÃO: 00	FOLHA: 01/05 ESCALA: INDICADA