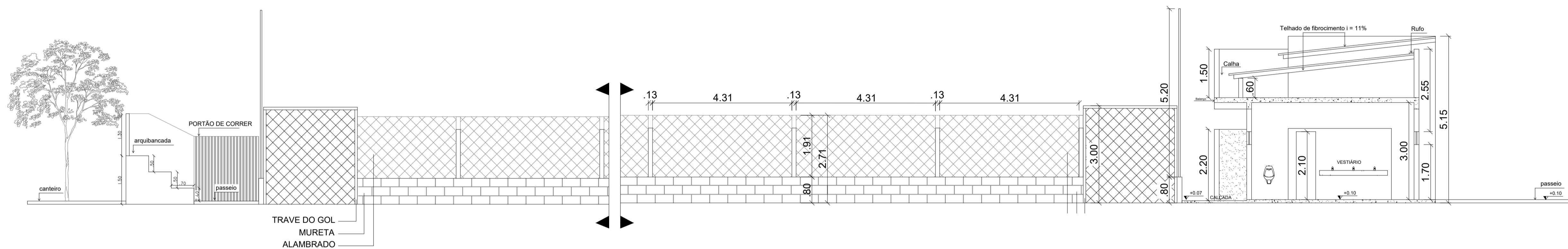
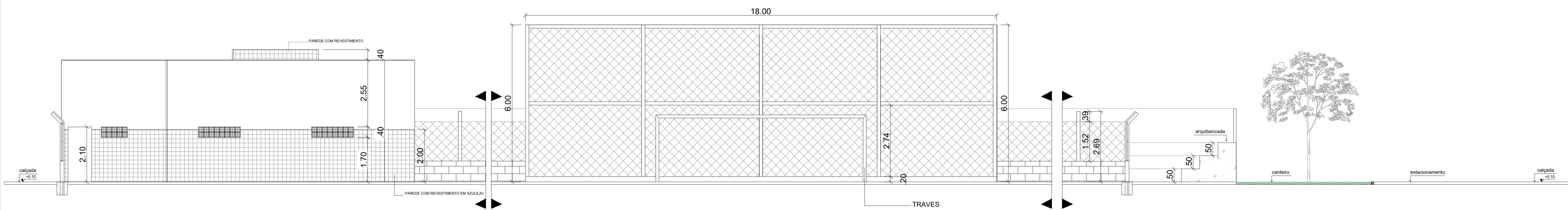


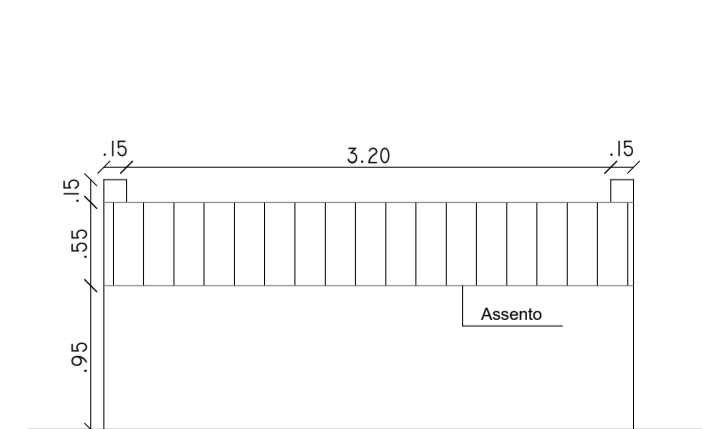
DETALHE 1: PLANTA BAIXA  
ESTACIONAMENTO – ESC.1/125



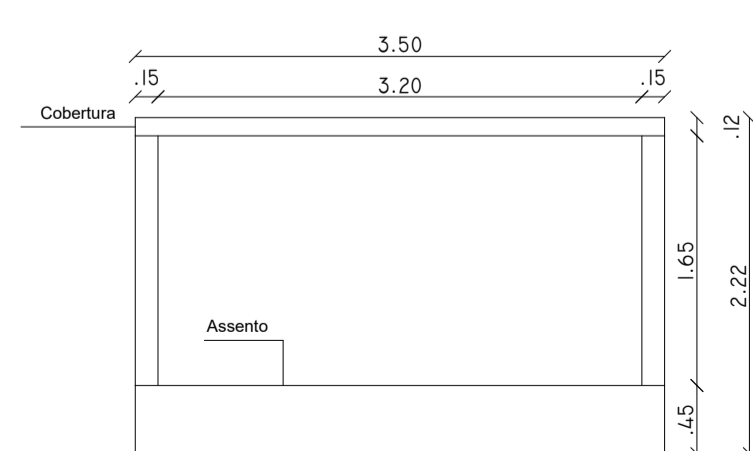
CORTE AA  
CAMPO – ESC.1/160



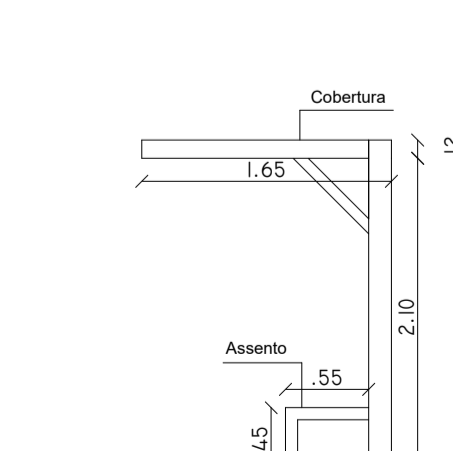
CORTE BB  
CAMPO – ESC.1/200



DETALHAMENTO 2  
BANCO RESERVAS – ESC.1/50



DETALHAMENTO 2  
BANCO RESERVAS – ESC.1/50



DETALHAMENTO 2  
BANCO RESERVAS – ESC.1/50



**PREFEITURA MUNICIPAL DE SÃO MATEUS**  
ADM 2021/2024  
SECRETARIA DE OBRAS INFRAESTRUTURA E TRANSPORTE

TÍTULO:	CAMPO DE FUTEBOL VÁRZEA DE GURIRI				
LOCAL:	BALNEÁRIO DE GURIRI - SÃO MATEUS - ES				
RESP. TÉCNICO ARQUITETO(A)/URBANISTA:	CARLOS HENRIQUE BISSARO		DESENHO: CLEMARE CALIXTO PEREIRA		
CONTEÚDO:	DETALHAMENTOS 1 E 2, CORTE AA E BB		DATA:	05/2021	
REVISÃO:	00	FOLHA:	03/06	FRANCHA:	A1
ESCALA:	INDICADA				