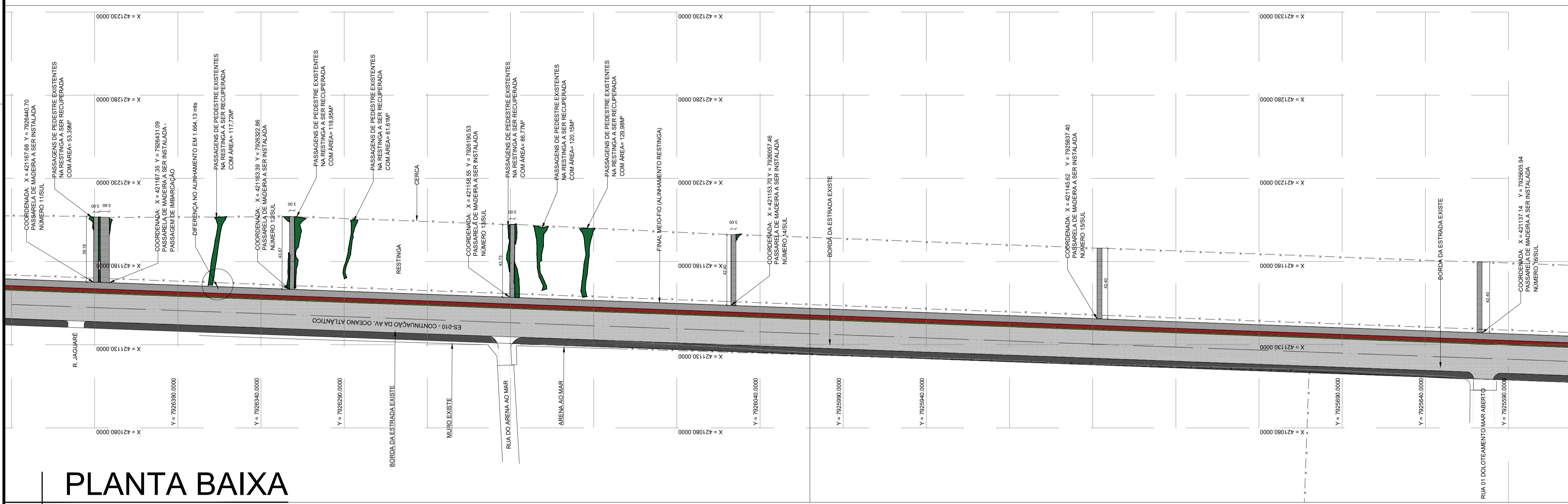


PLANTA BAIXA

esc 1:1500



PLANTA BAIXA

esc 1:1500

LEGENDA

	CALÇADÃO
	RUA
	CALÇADA
	MEIO-FIO
	CICLOVIA
	CANTEIRO
	SUPRESSÃO
	ÁREA À SER REGULADA
	CERCA À SER RELOCADA

QUADRO DE ÁREAS

PASSARELA	CORRIMÃO (m)	COMPRIMENTO (m)
03	101,01	47,38
04	105,21	49,48
05	96,97	45,36
06	105,23	49,49
07	97,51	45,63
08	88,31	41,03
09	80,35	37,05
10	80,47	37,11
11	84,61	39,18
12	93,59	43,67
13	93,71	43,73
14	91,05	42,40
15	91,05	42,40
16	91,05	42,40

	M²	M
CALÇADÃO	9.306,62	
CICLOVIA	4.602,91	
CANTEIRO	1.150,82	
PAVIMENTAÇÃO DA RUA	39.126,07	
CALÇADA	8.447,88	
MEIO-FIO		11.507,65
RECUPERAÇÃO DE RESTINGA	2.604,73	
TOTAL	65.239,03	11.507,65



PREFEITURA MUNICIPAL DE SÃO MATEUS

ADM 2021/2024

SECRETARIA DE OBRAS INFRAESTRUTURA E TRANSPORTE

TÍTULO:

PROJETO DE URBANIZAÇÃO

PASSARELAS ACESSÍVEIS E ECOLÓGICAS NA ORLA DO BALNEÁRIO DE GURIRI SÃO MATEUS - ES

LOCAL:

AVENIDA OCEANO ATLÂNTICO DO LADO SUL, BAIRRO GURIRI - SÃO MATEUS/ES

RESP. TÉCNICO ARQ(A), URB, E/OU ENG(A), CIVIL:

CARLOS HENRIQUE BISSARO
CAU ES - 240000

DESENHO:

CARLOS HENRIQUE E VINICIUS SANTOS

CONTEÚDO:
SUPRESSÃO E COMPENSAÇÃO VEGETAL

DATA:
18/02/2021

REVISÃO:
00

FOLHA:
57

ESCALA:
INDICADA