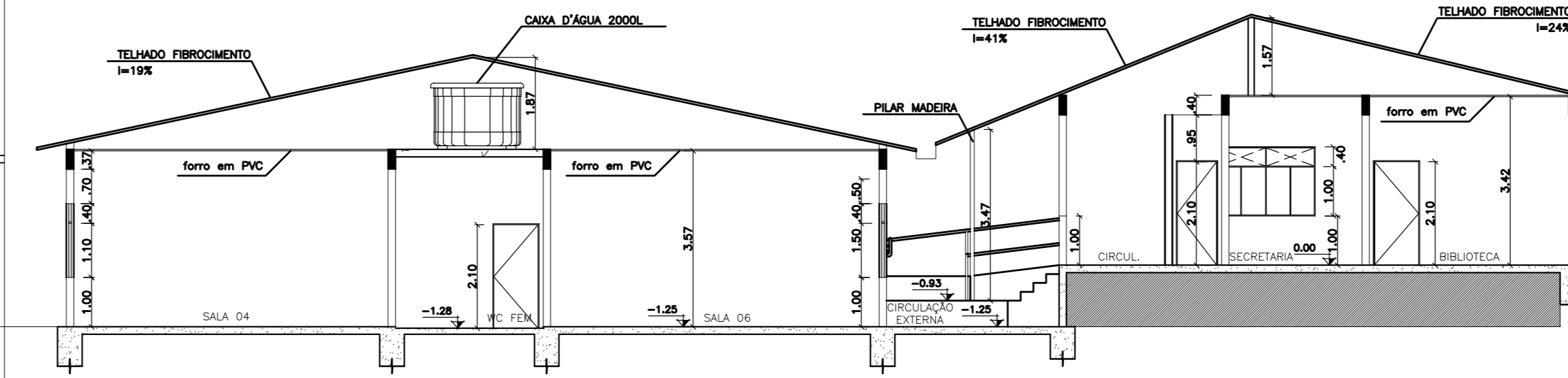
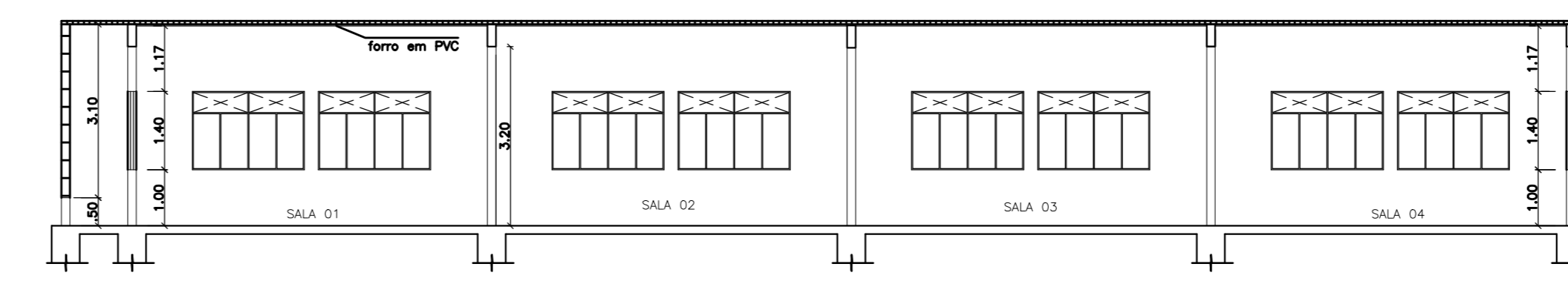


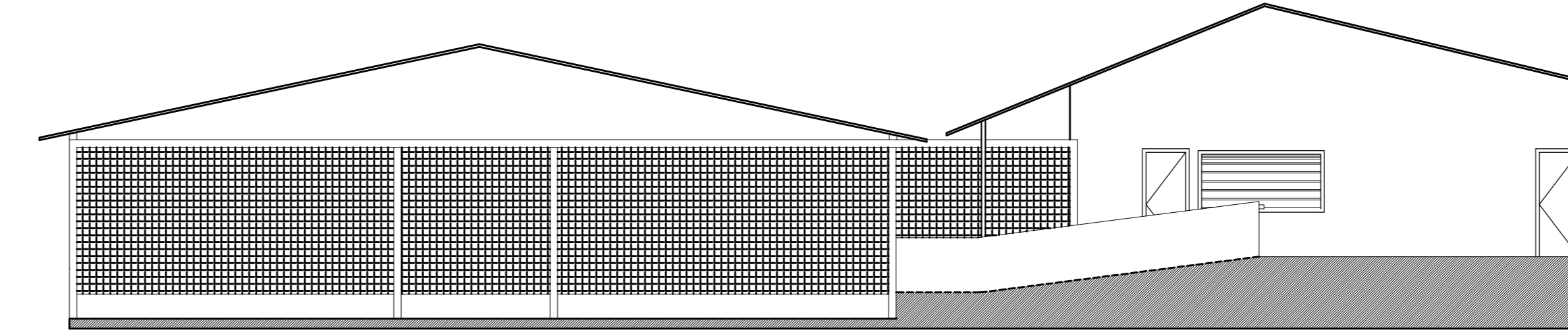
PLANTA BAIXA



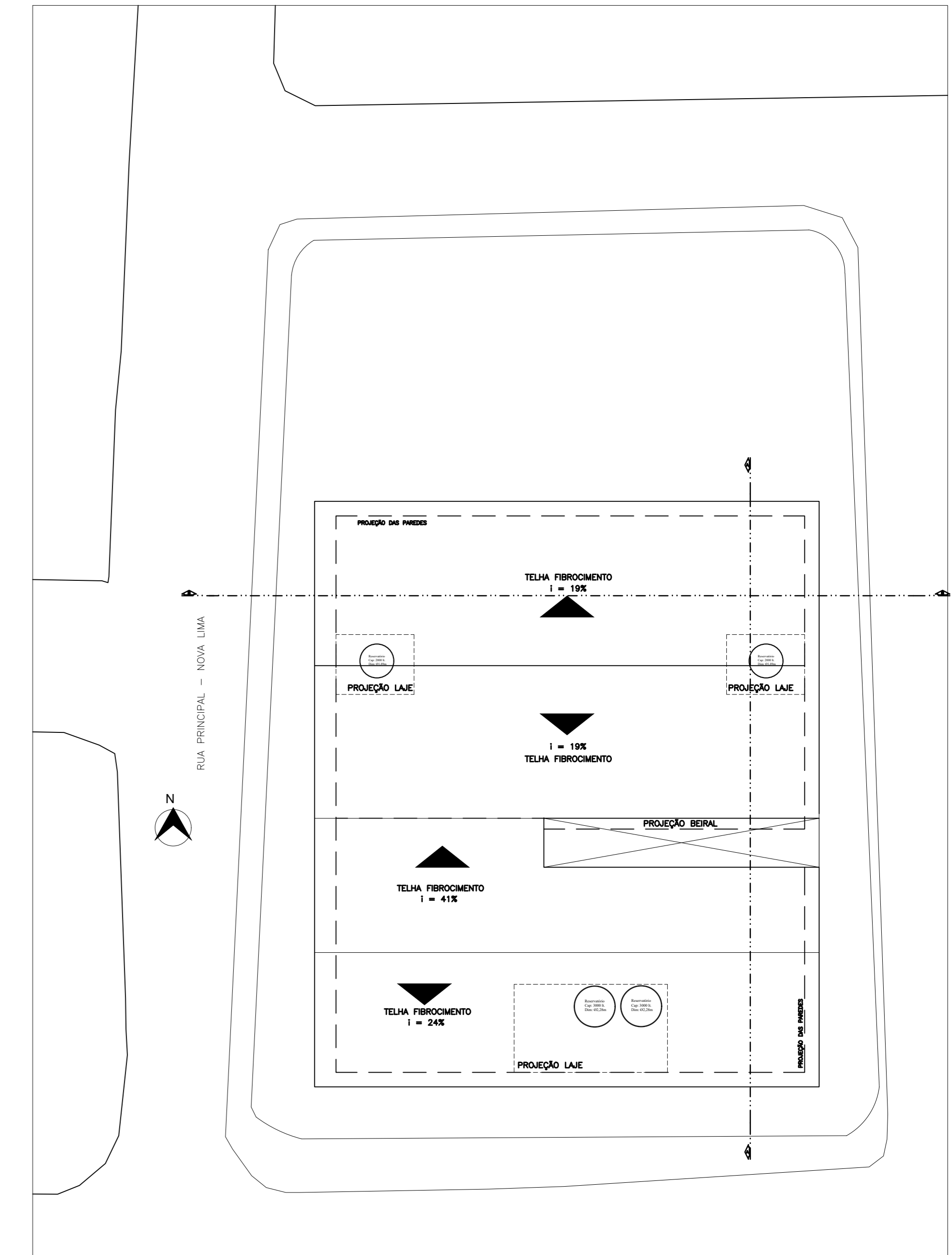
CORTE AA
esc 1/100



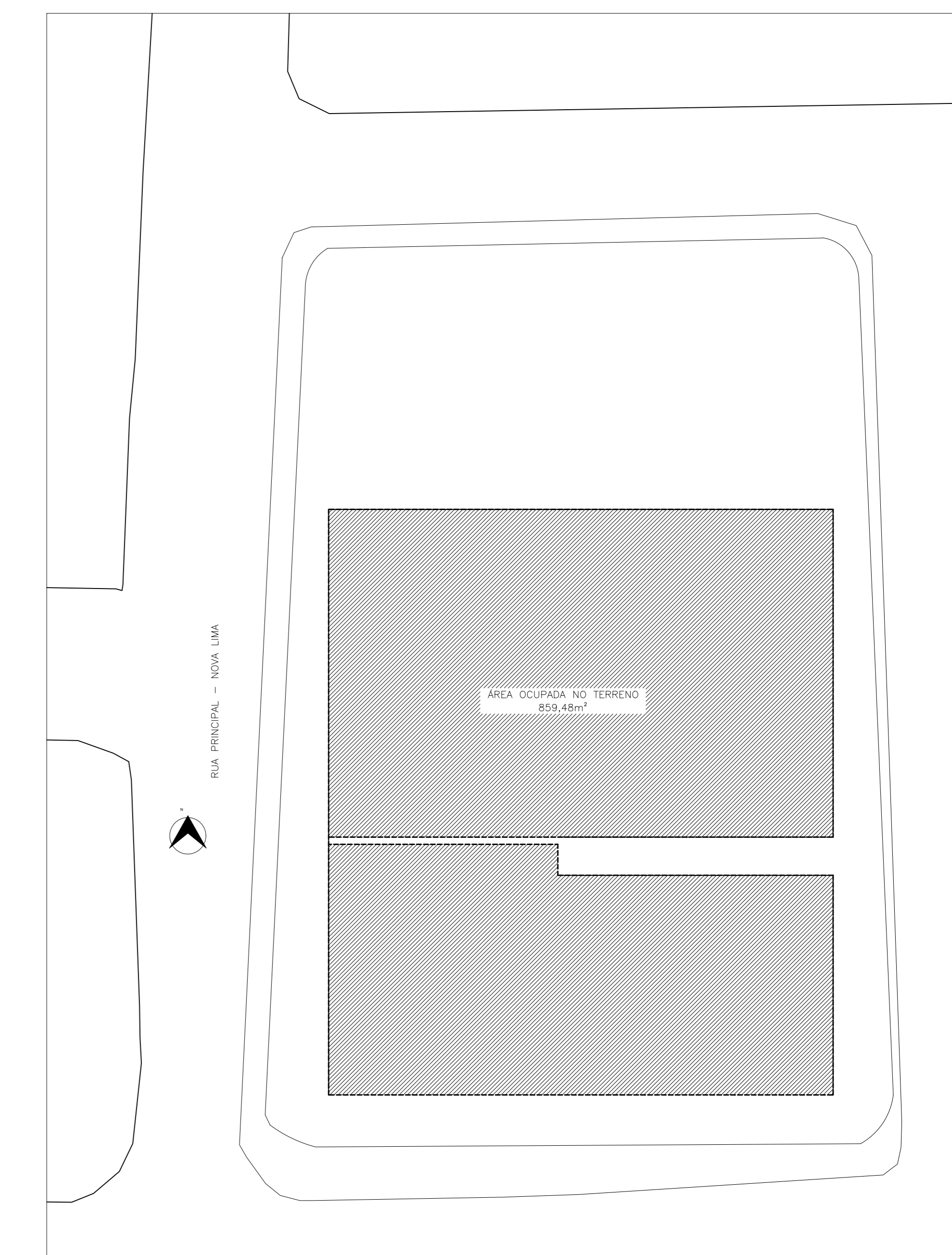
CORTE BB
esc 1/100



FACHADA OESTE
esc 1/100



COBERTURA
esc 1/200



PLANTA SITUAÇÃO | LOCALIZAÇÃO
esc 1/200

QUADRO DE ESQUADRIAS					
PORTAS					
CÓDIGO	TIPO	LARG X ALT	QUANT	DESCRIÇÃO	FEITORIL
P1	ABRIR	70x210	01	MADERA	-
P2	ABRIR	80x210	08	MADERA	-
P3	ABRIR	80x210	12	MADERA	-
P4	CORRER	240x110	01	METAL	-
P5	ABRIR	200x285	01	METAL	-
JANELAS					
CÓDIGO	TIPO	COMP X ALT	QUANT	DESCRIÇÃO	FEITORIL
J1	FIXACORRER	260x140	03	ALUMÍNIO/VIDRO	100
J2	FIXACORRER	150x140	01	ALUMÍNIO/VIDRO	100
B1	MAXIM-AR	60x60	02	ALUMÍNIO/VIDRO	180
B2	MAXIM-AR	110x60	02	ALUMÍNIO/VIDRO	180
V1	VENEZIANA	120x90	16	ALUMÍNIO/VIDRO	-

Área total construída = 855,46m²

PREFEITURA MUNICIPAL DE SÃO MATEUS
ADM 2017/2020
SECRETARIA DE OBRAS, INFRAESTRUTURA E TRANSPORTE

TÍTULO: EMEF ANEDINA ALMEIDA SANTOS
LOCAL: RUA PRINCIPAL, S/N, NOVA LIMA - CEP 29948-520

RESP: TEÓFILO ENGENHEIRO CIVIL
DESENHO: BRENHIZEI / DEBORA
DATA: SETEMBRO/2018
FOLHA: 01/01
SALA: 0101
MUNICÍPIO: NOVA LIMA