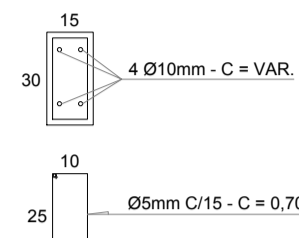
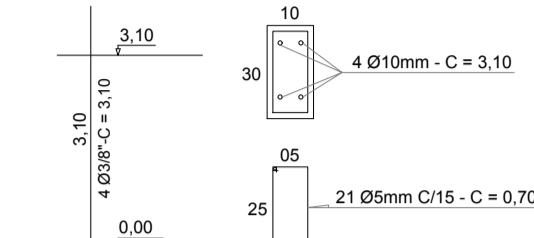


CINTAS-(0,15x0,30):
TODAS



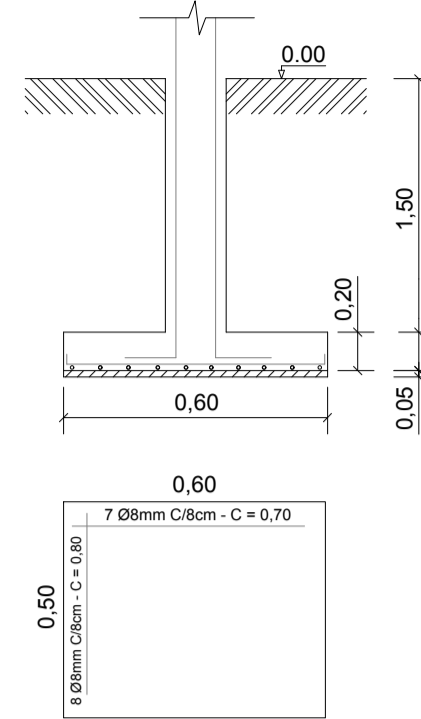
DETALHE DAS CINTAS
SEM ESCALA

PILARES-(0,10x0,30) - 12 PILARES:
P1, P2, P3, P4, P5, P6, P7, P8, P9, P10, P11, P12



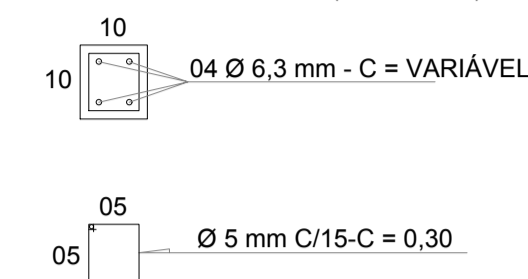
PILARES CINTAMENTO
SEM ESCALA

SAPATAS-(0,50x0,60) - 12 SAPATAS:
TODAS



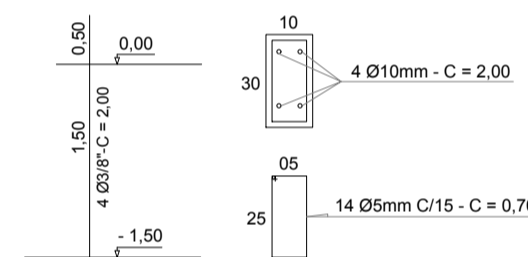
DETALHE DAS SAPATAS
SEM ESCALA

VIGAS DA PLATIMBANDA - (0,10 X 0,10)

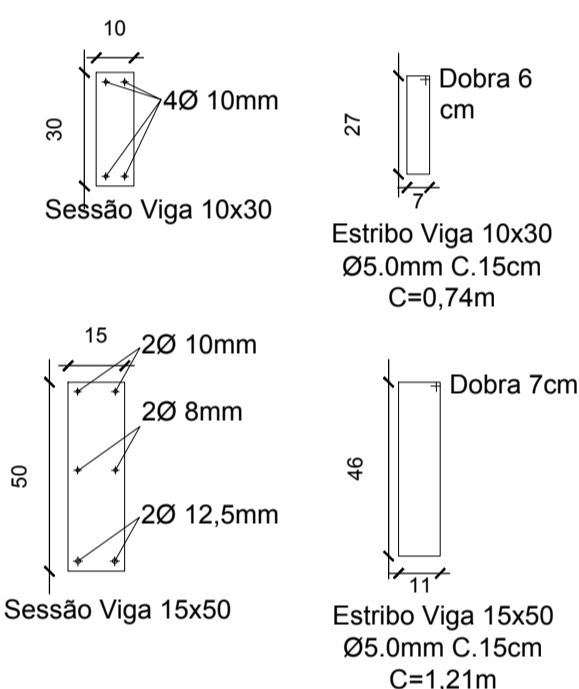


VIGA DE TRAVAMENTO DOS PILARES
SEM ESCALA

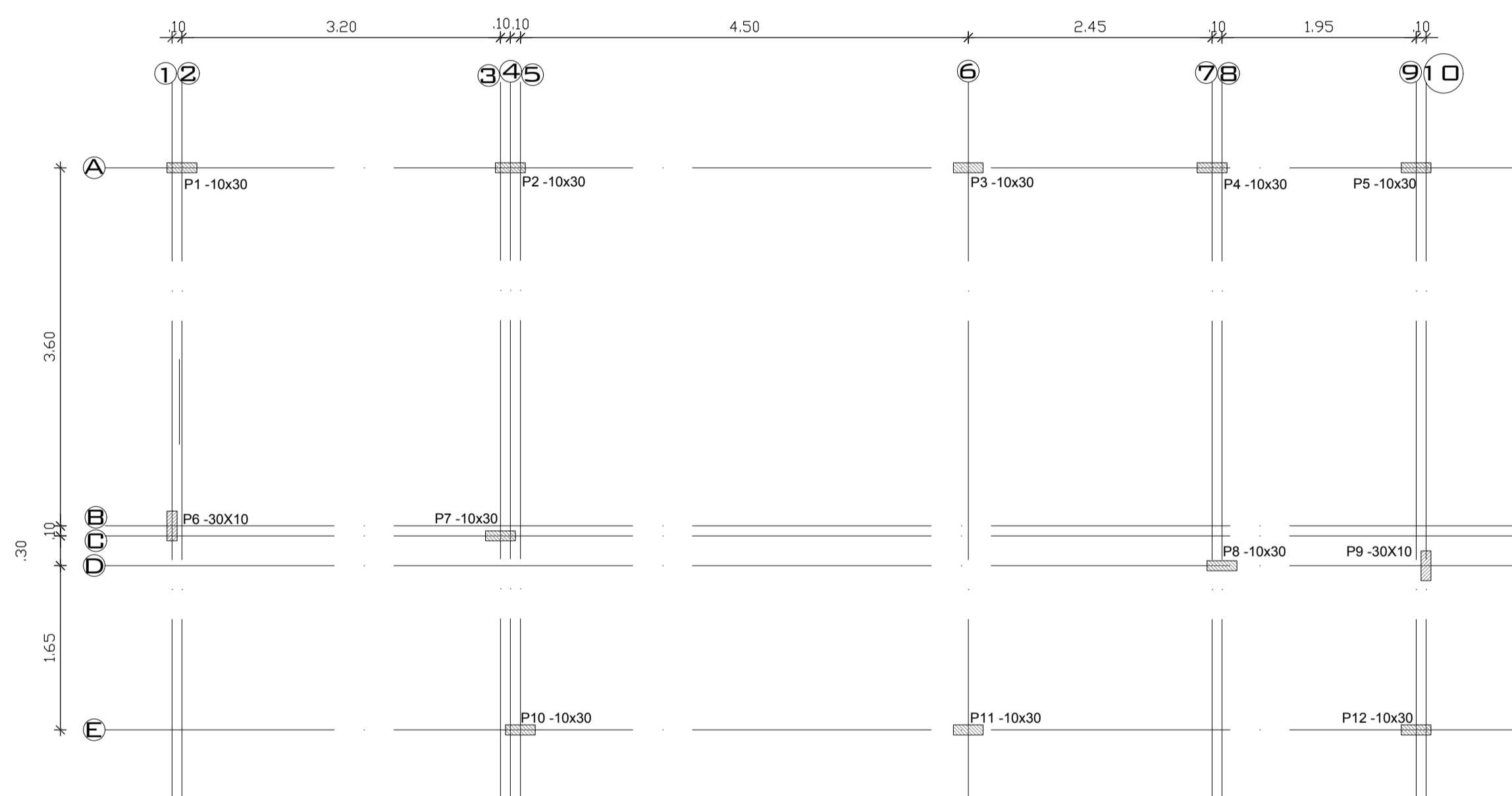
PILARES-(0,10x0,30) - 12 PILARES:
P1 À P12



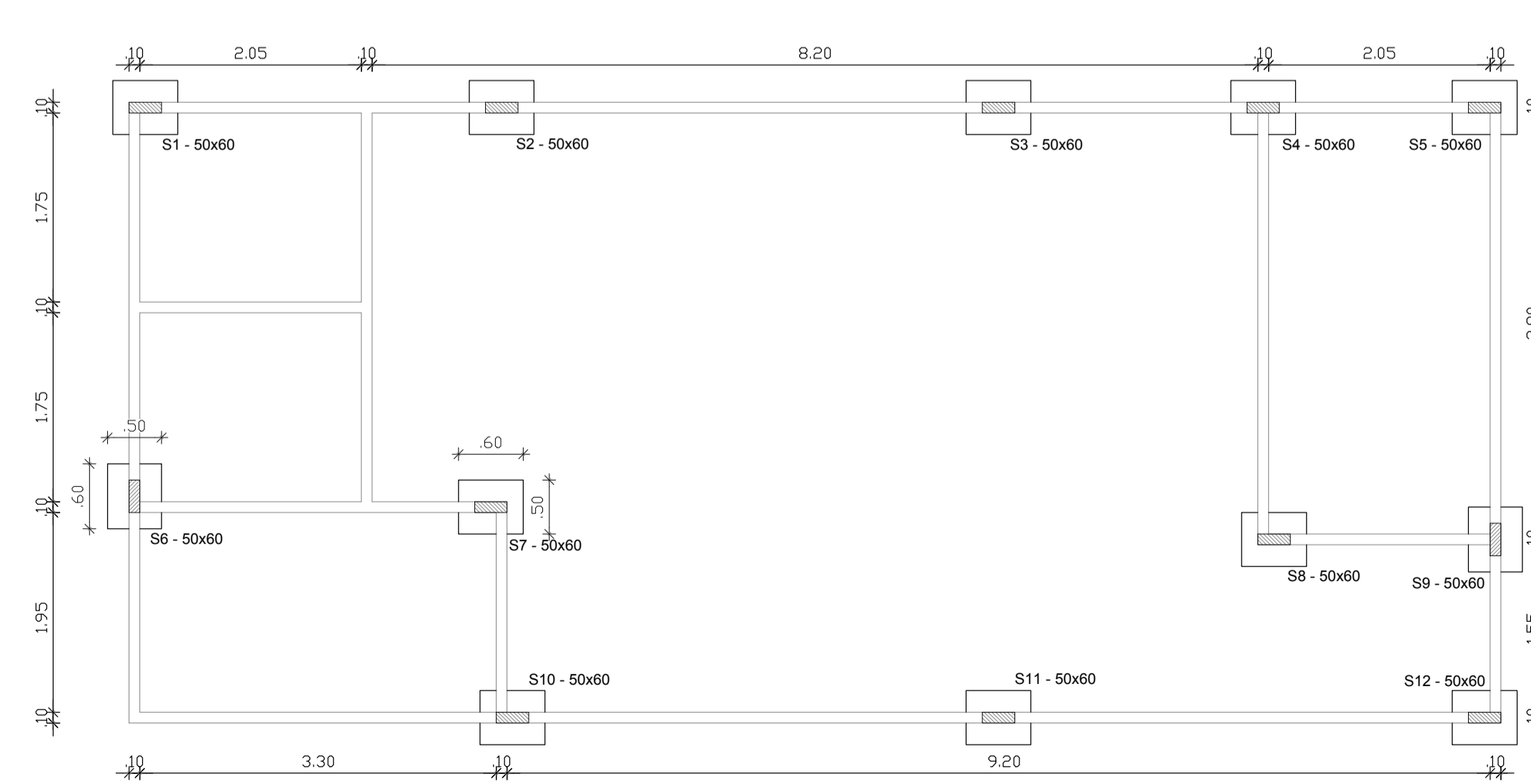
PILARES SAPATA - BALDRAME
SEM ESCALA



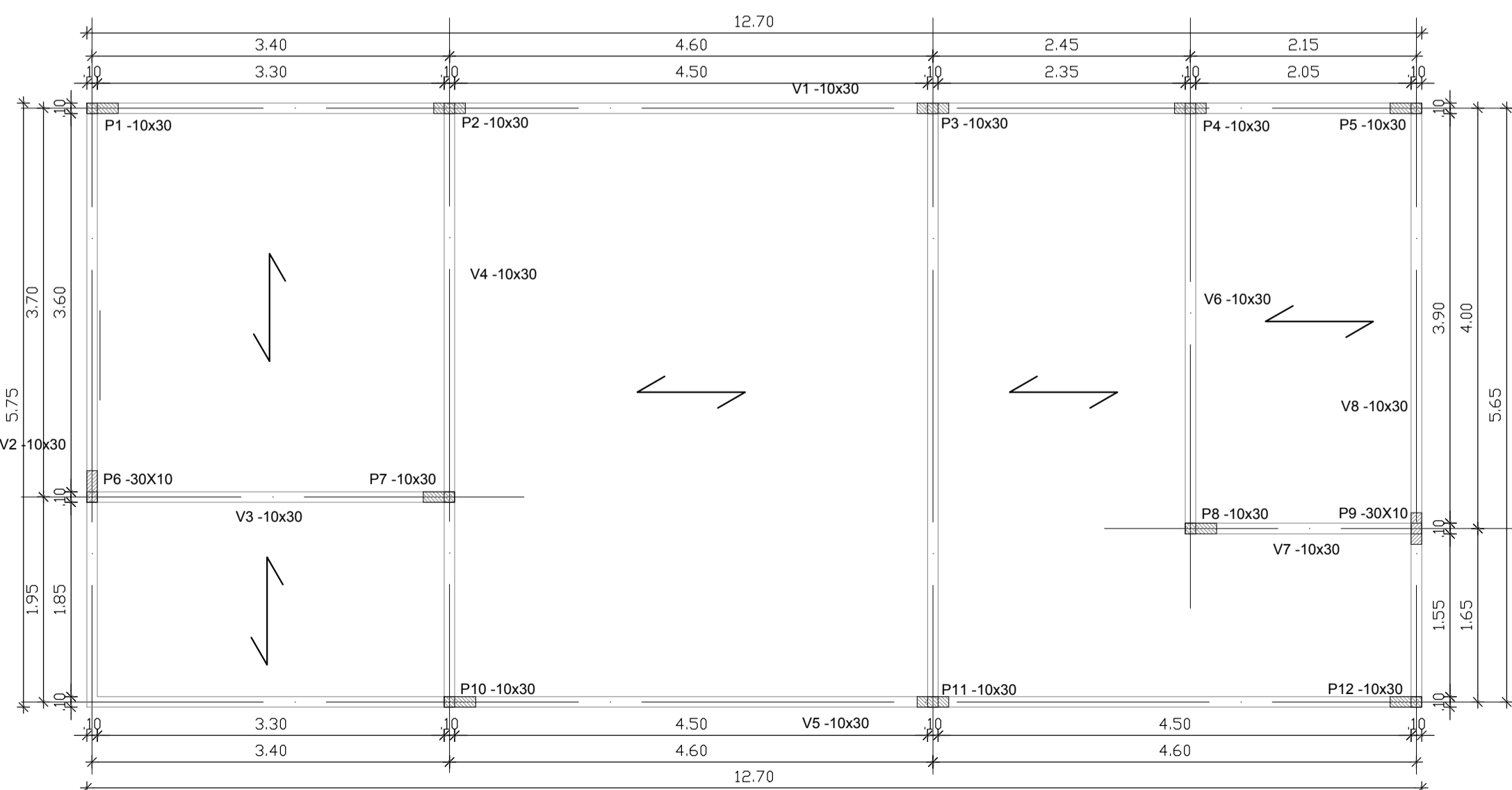
DETALHE DAS VIGAS
1/20



16 LOCAÇÃO DE PILARES
1/50



19 FORMA SAPATAS/ CINTAMENTO
1/50



18 FORMA VIGA/ LAJE
1/50

- CONCRETO Fck 20MPa = 7,58m3
- FORMA= 107,31m2

QUADRO DE FERRAGENS

SUPRA ESTRUTURA - FUNDAÇÃO (SAPATAS, CINTAS E PILARETES SAPATAS)				
Ø	COMP. TOTAL(m)	Kg/m	PESO (Kg)	
CA 60				
5 MM	754,54	0,154	116,20	
TOTAL	754,54		116,20	
CA 50				
6,3 MM	-	0,245	-	
8,0 MM	305,08	0,395	120,51	
10,0 MM	636,19	0,617	392,53	
12,5 MM	-	0,963	-	
TOTAL	941,27		513,04	

- CONCRETO Fck 20MPa (CAP. LAJE)= 2,64m3
- CONCRETO Fck 20MPa = 8,33m3
- FORMA= 153,95m2
- SENTIDO LAJE PREMOLDADA

OBS: COLOCAR FERRO 4,2mm C/0,20 NO SENTIDO CONTRÁRIO DA LAJE.

CAPEAMENTO DE LAJE PRÉ MOLDADA = 3CM

QUADRO DE FERRAGENS

INFRA ESTRUTURA - (PILARES, LAJE, VIGAS)				
Ø	COMP. TOTAL(m)	Kg/m	PESO (Kg)	
CA 60				
4,2 MM	390,00	0,109	42,51	
5 MM	1055,90	0,154	162,61	
TOTAL	1445,90		205,12	
CA 50				
6,3 MM	103,18	0,245	25,28	
8,0 MM	52,10	0,395	20,58	
10,0 MM	724,90	0,617	447,26	
12,5 MM	-	0,963	-	
TOTAL	880,18		493,12	



PREFEITURA MUNICIPAL DE SÃO MATEUS

ADM 2017/2020

SECRETARIA DE OBRAS INFRAESTRUTURA E TRANSPORTE

Título: ACADEMIA DE SAÚDE DO BAIRRO LITORÂNEO

Local: BAIRRO LITORÂNEO, SÃO MATEUS/ES

Resp. Técnico Eng. Civil: _____ Desenho: CARLOS HENRIQUE/VINICIUS SANTOS

Conteúdo: LOCAÇÃO DE PILARES, FORMA BIGALAJE, LOCAÇÃO DE SAPATAS/CINTAMENTO, DETALHES Data: 06/2019 Revisão: 00 Folha: 01/01 Escala: INDICADA