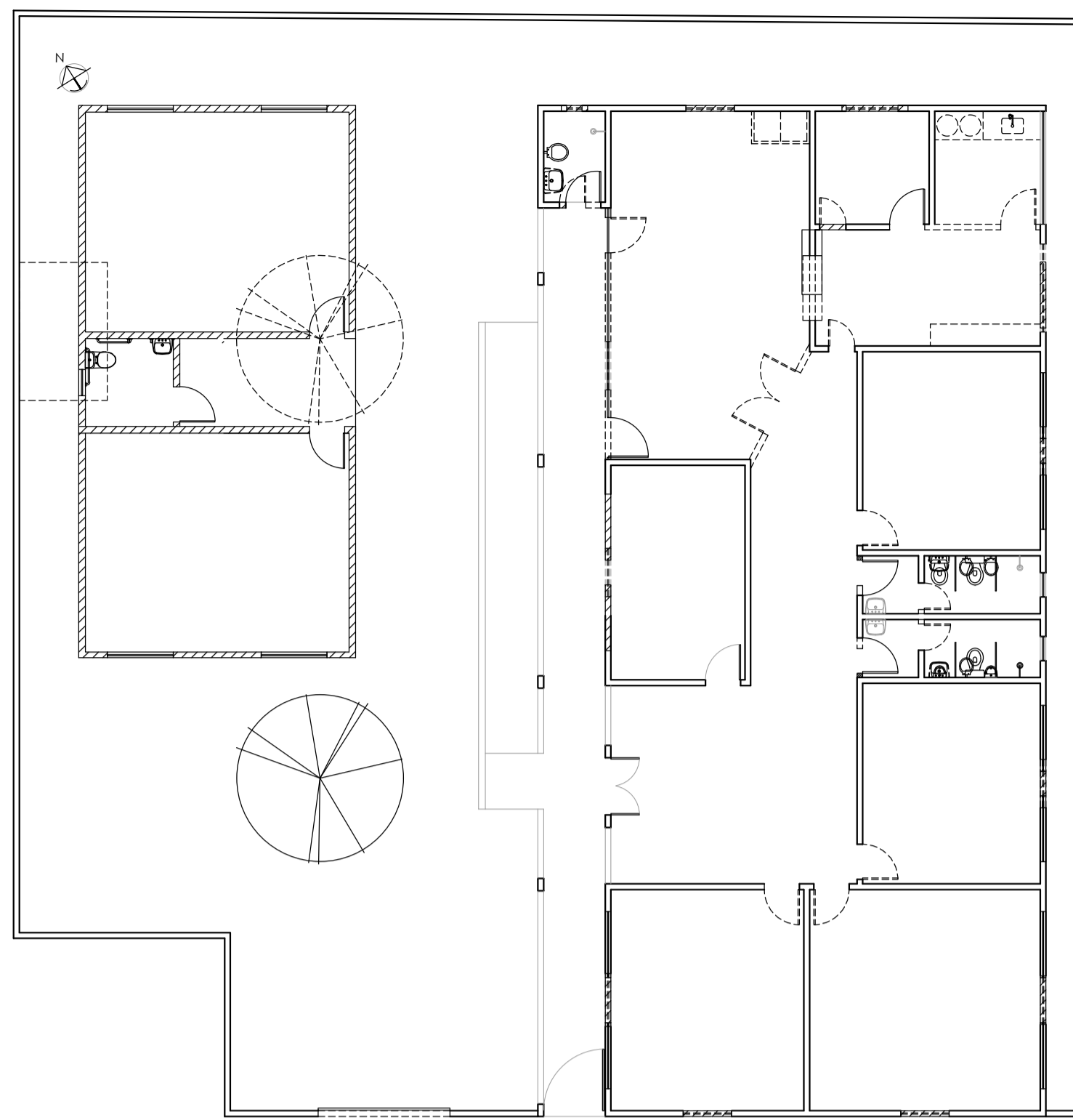
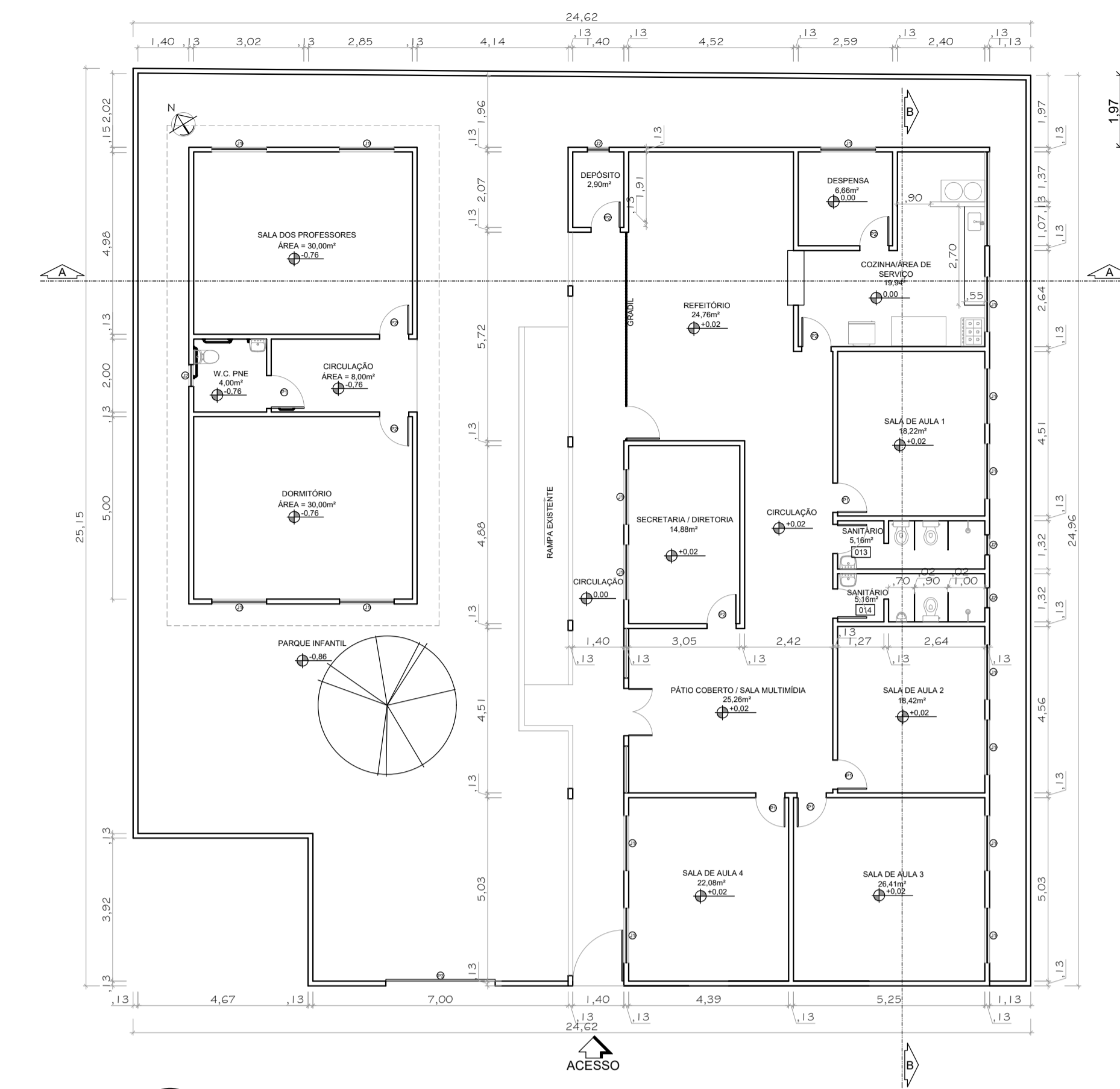


LEVANTAMENTO
ESC: 1/125

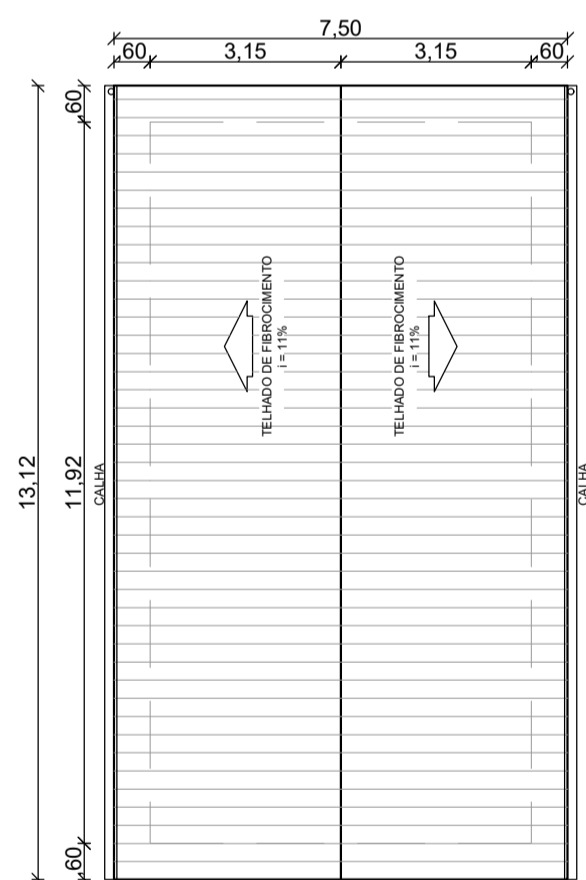


PLANTA DE DEMOLIÇÕES E CONSTRUÇÕES
ESC: 1/125

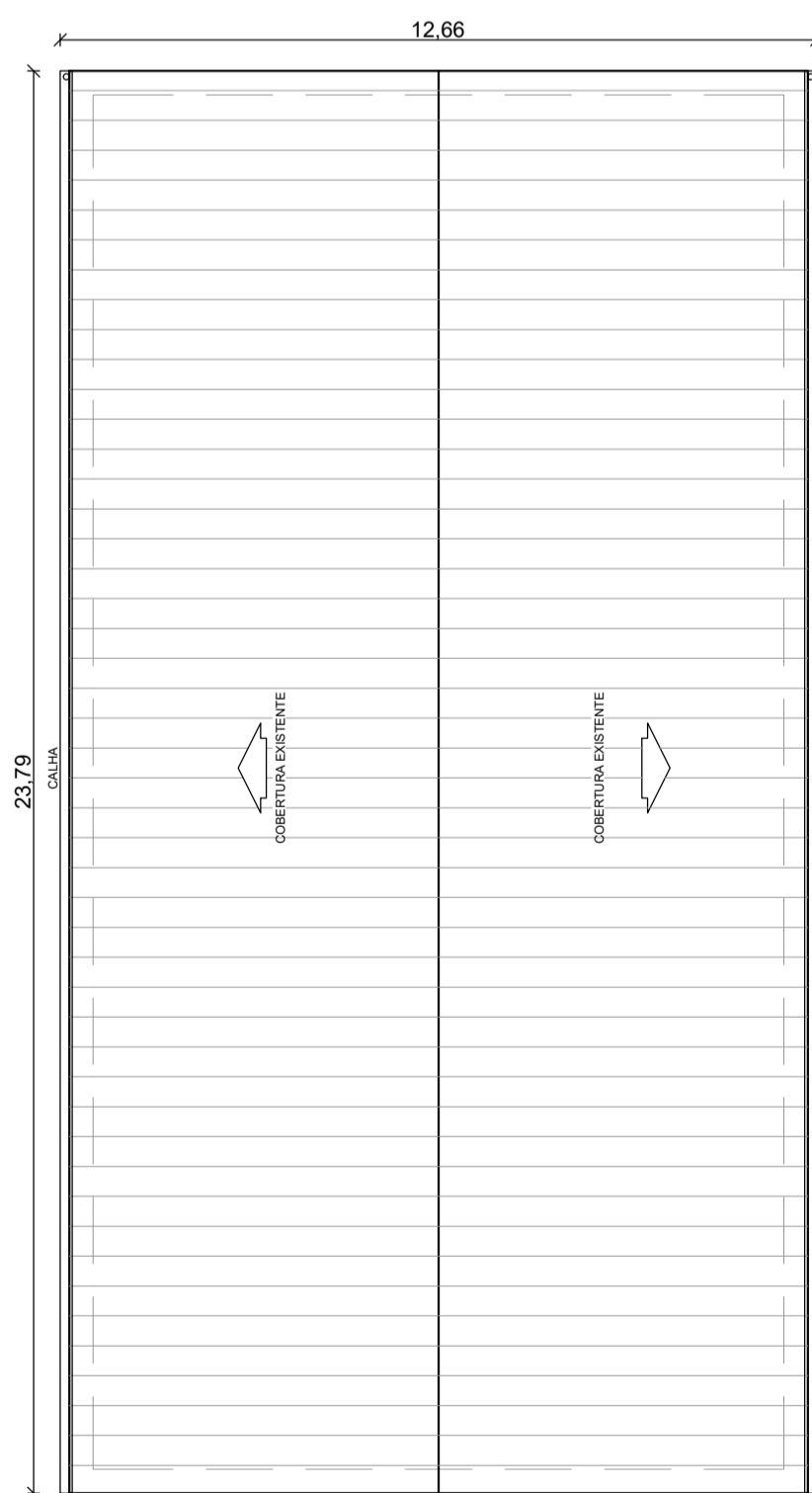
- PAREDES A CONSTRUIR
- PAREDES A DEMOLIR
- PISOS A CONSTRUIR



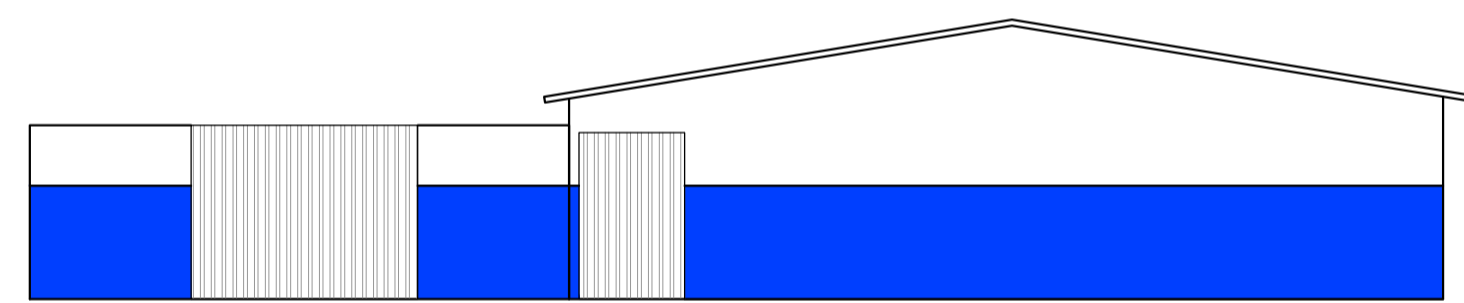
PLANTA DE REFORMA E AMPLIAÇÃO
ESC: 1/125



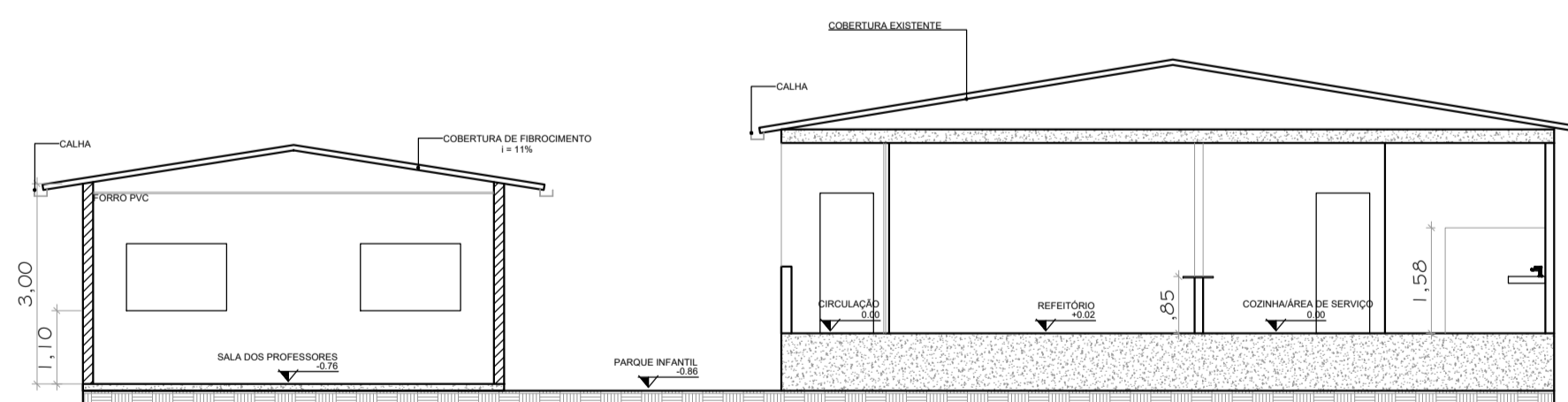
PLANTA DE COBERTURA
ESC: 1/125



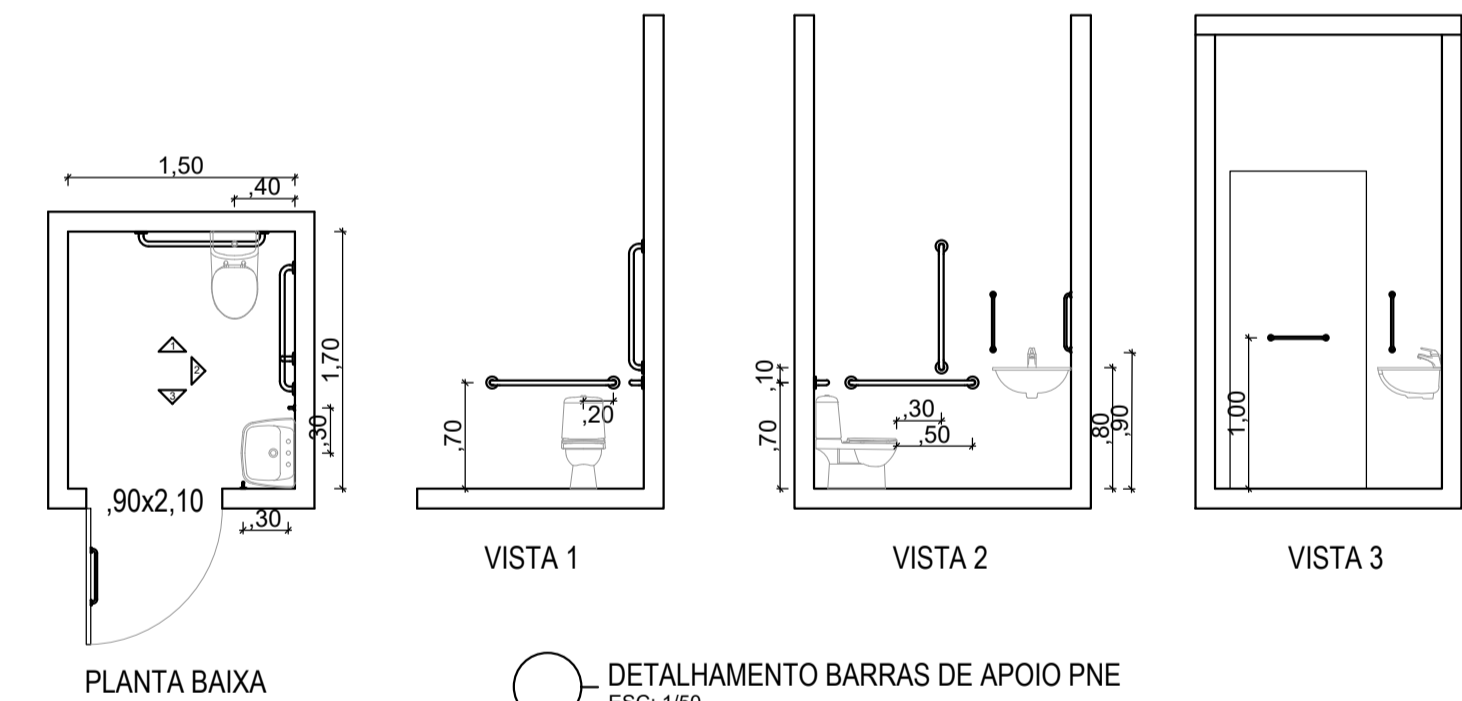
CORTE AA
ESC: 1/100



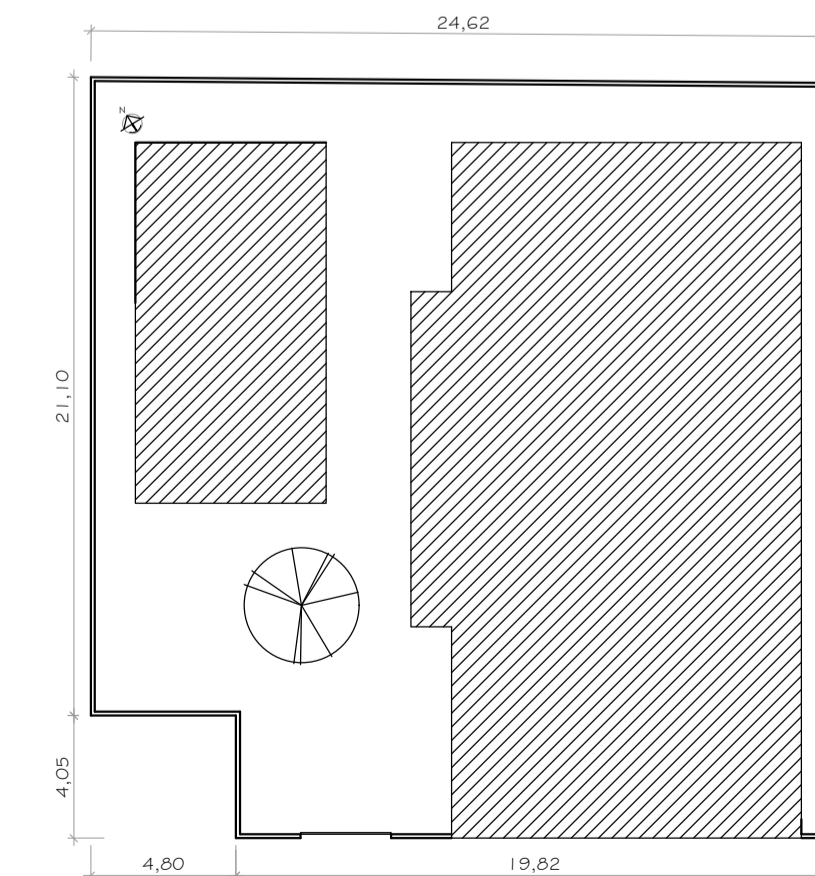
FACHADA FRONTAL
ESC: 1/100



CORTE BB
ESC: 1/100



PLANTA BAIXA
DETALHAMENTO BARRAS DE APOIO PNE
ESC: 1/50



PLANTA LOCAÇÃO
ESC: 1/250

- ÁREA TERRENO — 504,51m²
- ÁREA CONSTRUÇÃO — 355,85m²
- TAXA OCUPAÇÃO — 60,87%
- ÁREA UTILIZADA PELA ESCOLA

QUADRO DE ESQUADRIAS				
	LARGURA(m)	ALTURA(m)	QUANT.	TIPO
P1	0,90	2,10	7	DE ABRIR, MADEIRA
P2	0,80	2,10	6	DE ABRIR, MADEIRA
P3	3,00	2,30	1	DE CORRER, METAL

QUADRO DE ESQUADRIAS					
	LARGURA(m)	ALTURA(m)	PEITORIL(m)	QUANT.	TIPO
J1	1,50	1,00	1,10	16	DE CORRER, ALUMÍNIO
J2	0,60	0,60	1,80	5	DE CORRER, ALUMÍNIO
J3	1,80	0,60	2,10	1	DE CORRER, ALUMÍNIO

PREFEITURA MUNICIPAL DE SÃO MATEUS
ADM 2017/2020
SECRETARIA DE OBRAS INFRAESTRUTURA E TRANSPORTE

TÍTULO: PROJETO ARQUITETÔNICO REFORMA E AMPLIAÇÃO DE SALA

LOCAL: DISTRITO NOVA LIMA, NESTE MUNICÍPIO DE SÃO MATEUS - ES.

PROPRIETÁRIO: MUNICÍPIO DE SÃO MATEUS, ESTADO DO ESPÍRITO SANTO

RESP. TÉCNICO ENG. CIVIL: OSWALDO ATHOS HENRIQUE

ENGENHEIRO CIVIL - CREA - (CARIÍBICO)

DATA: 07/2021

REVISÃO: 00

FOLHA: 01/01

SÍCALA: INDICADA

CONTEÚDO: PLANTA BAIXA, CORTE E FACHADAS