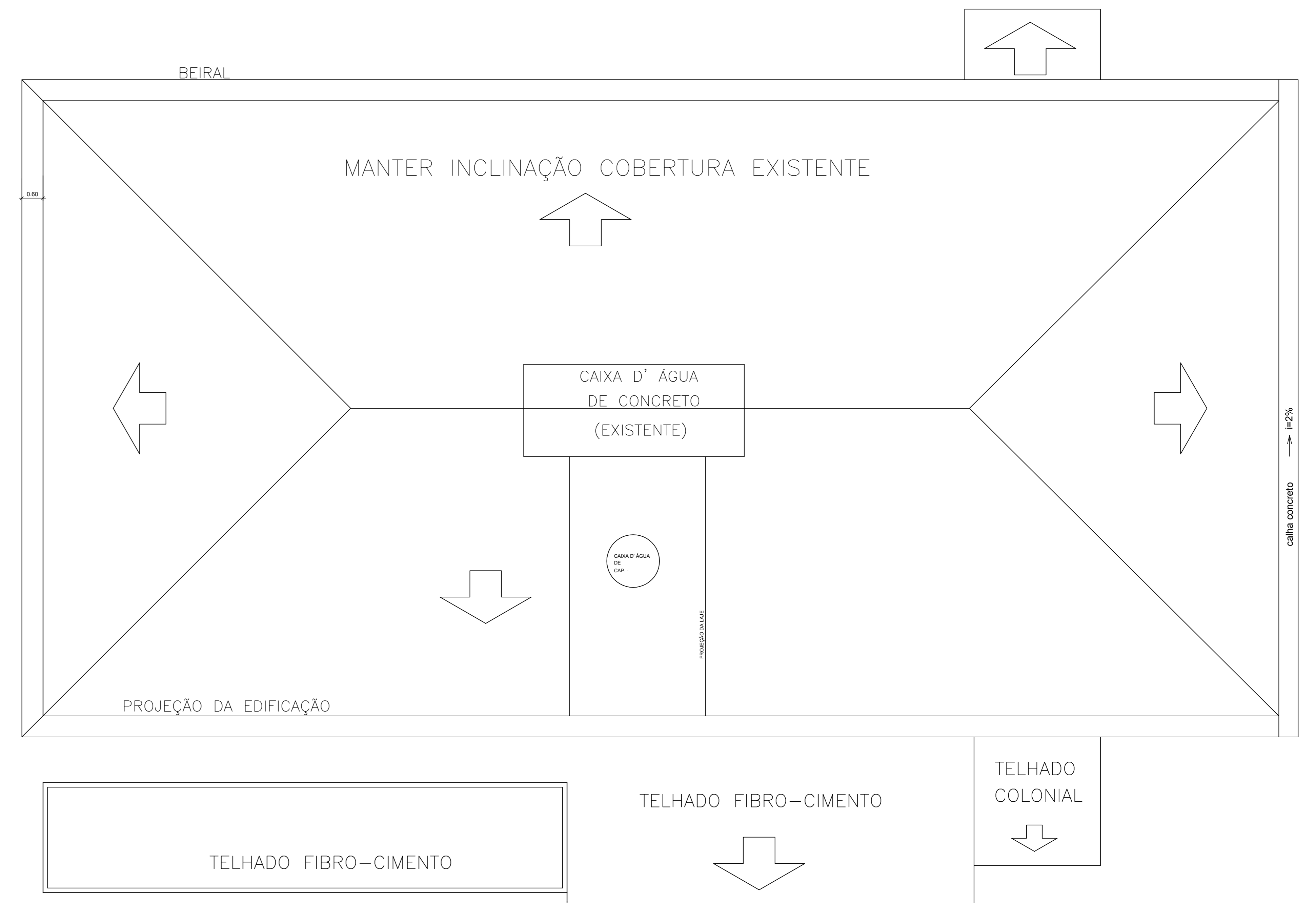
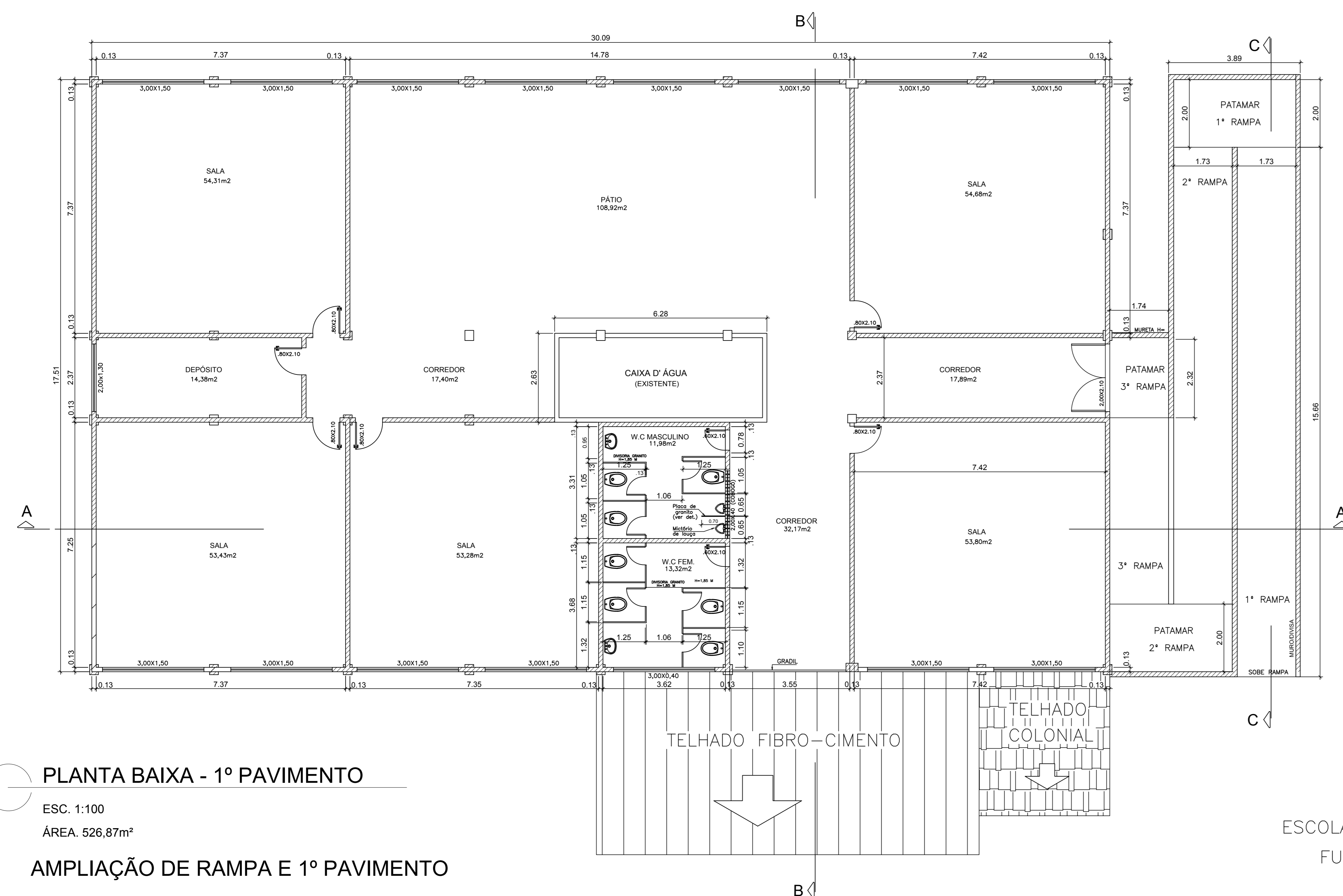


PLANTA BAIXA - TÉRREO (EXISTENTE)  
ESC. 1:100

AMPLIAÇÃO DE RAMPA  
ESC. 1:100  
ÁREA: 87,00m²



COBERTURA  
ESC. 1:50



PLANTA BAIXA - 1º PAVIMENTO  
ESC. 1:100  
ÁREA: 526,87m²

AMPLIAÇÃO DE RAMPA E 1º PAVIMENTO

LEGENDA DE PAREDES  
 PAREDES EXISTENTES  
 PAREDES NOVAS A CONSTRUIR



ESCOLA MUNICIPAL DE ENSINO  
FUNDAMENTAL Km 35

LOCALIZAÇÃO  
S/ESC.

PREFEITURA MUNICIPAL DE SÃO MATEUS			
PROJETO: PROJETO ARQUITETÔNICO			
TÍTULO: AMPLIAÇÃO RAMPA E AMPLIAÇÃO 1º PAVIMENTO ESCOLA MUNICIPAL DE ENSINO FUNDAMENTAL Km 35			
LOCAL: SÃO MATEUS - ES			
AUTOR: MARCELO E OLIVEIRA ENGº CIVIL: CREA-ES:4518/D			
ÁREA CONSTRUÍDA	REVISÃO	DATA: MAIO/2018	FOLHA: 01/02
ESCALA: INDICADAS	UNIDADE:	DESENHO: ARILSON PIROLA	